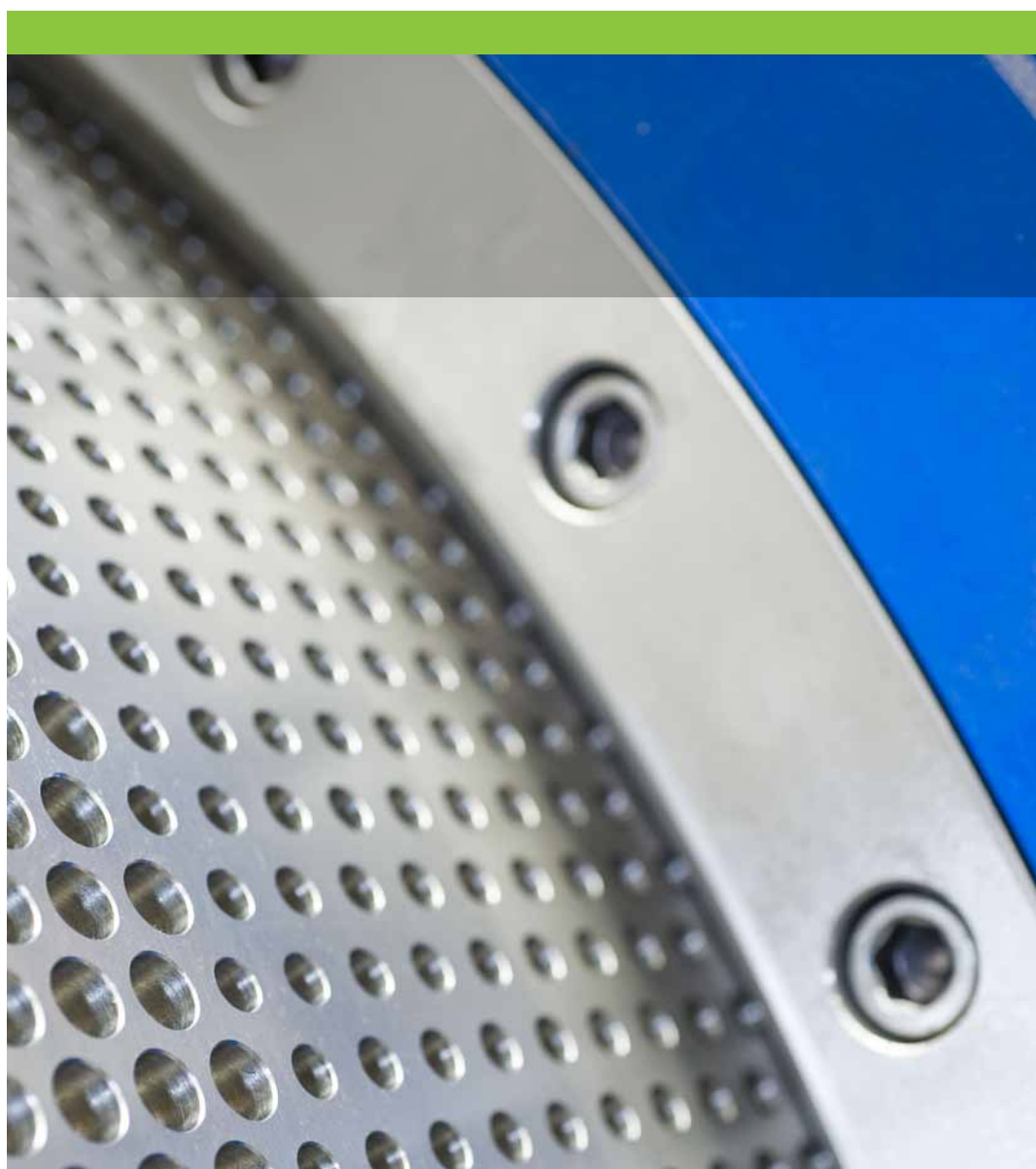
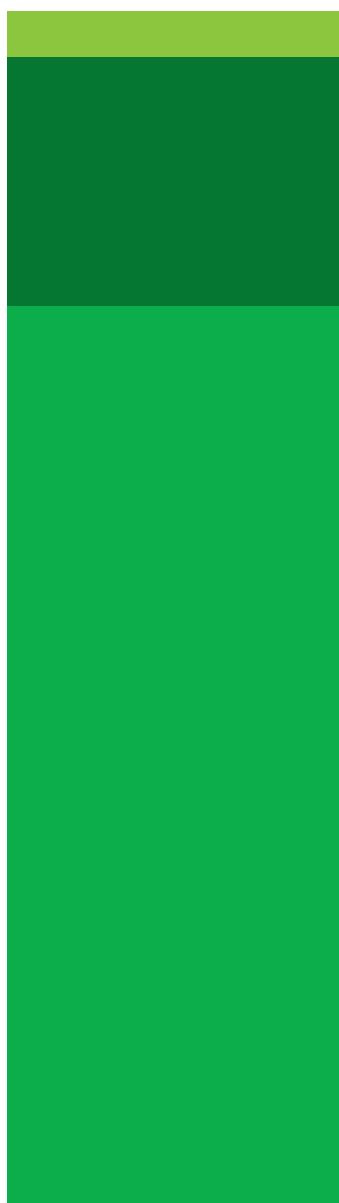


## Регулирующие клапаны VAG





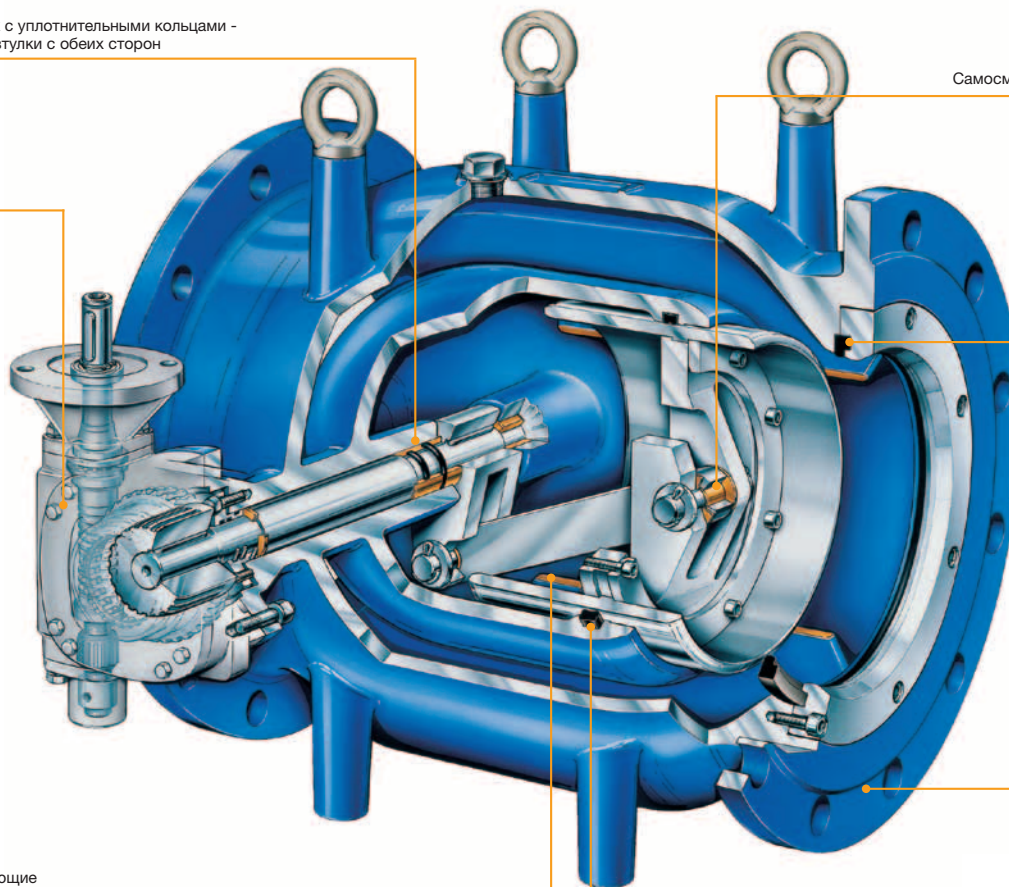
## VAG RIKO® Регулирующий клапан

Закрытый подшипник с уплотнительными кольцами -  
бронзовые опорные втулки с обеих сторон

Червячный редуктор  
самоблокирующийся

Самосмазывающийся подшипник опоры

Внешнее профилированное  
уплотнение



Корпус

Бронзовые направляющие

Уплотнение поршня  
квадратного сечения

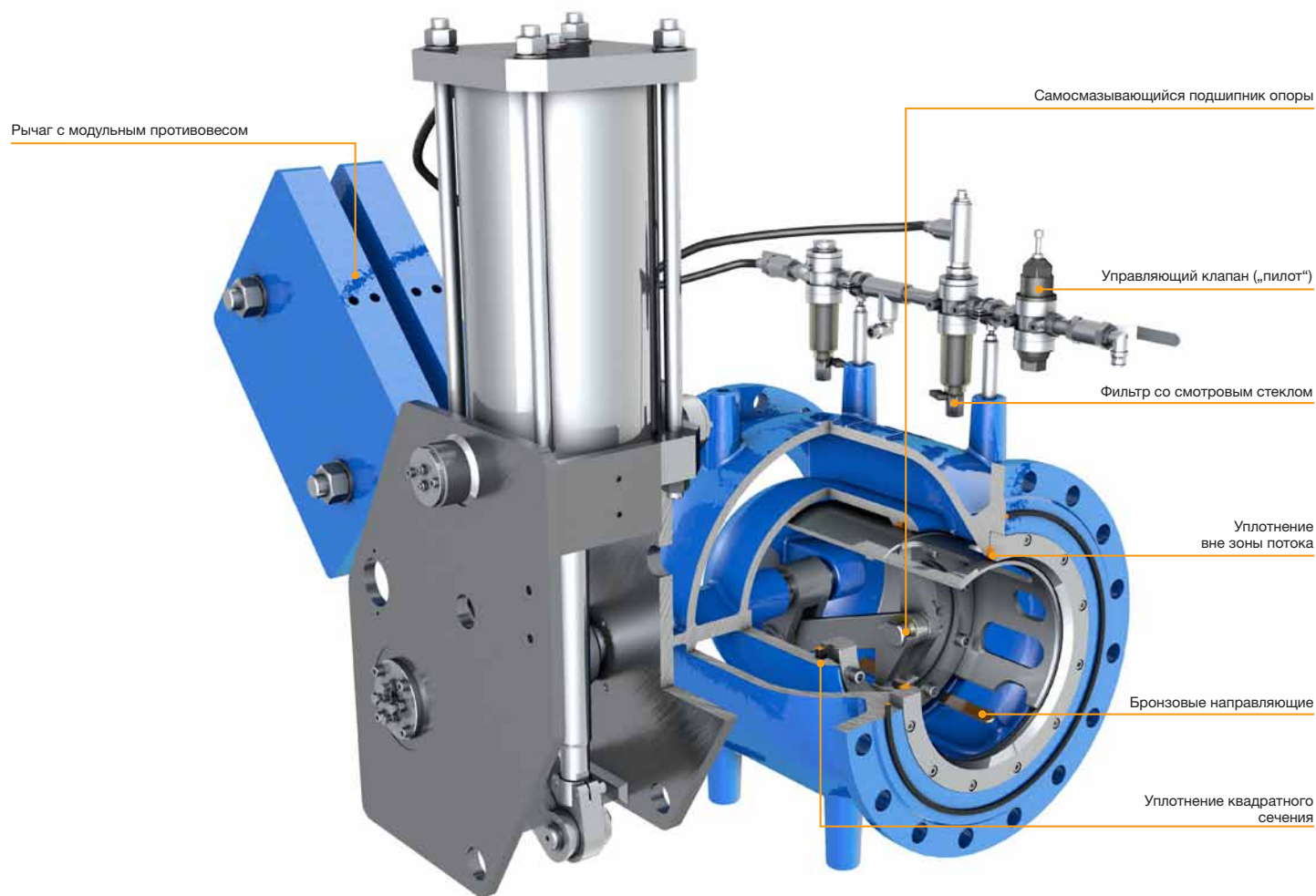
### Техническое описание

- Номинальное давление: PN 10...100, класс 150 / 300
- Номинальный диаметр: DN 150...2000
- Области применения: Вода, регулирование воздуха в очистных сооружениях
- Стандартное исполнение: Корпус - высокопрочный чугун с шаровидным графитом EN-GJS-400-15 (GGG-40), поршень - нерж. сталь 1.4301, с адаптированным комплектом регулирования, червячным редуктором, указателем положения
- Варианты управления:
  - Ручное управление
  - Электропривод
  - Гидропривод
  - Пневмопривод
- Эпоксидное покрытие внутри и снаружи
- Модели:
  - Щелевой цилиндр для больших перепадов давления в воде с большим количеством примесей („SZ“)
  - Перфорированный цилиндр для больших перепадов давления („LN“)
  - Цилиндр по параметрам заказчика
  - Двойной цилиндр для огромных перепадов давления
  - Отрывной край и резкое увеличение сечения в зоне седла („E“)
- Безкавитационная работа благодаря оптимальной конструкции

### Особенности

- Уплотнение вне зоны потока не изнашивается
- С самоблокирующимся червячным редуктором с постоянным передаточным числом для линейной кривой регулирования
- Монолитный компактный корпус с минимальным числом соединяемых деталей - меньше риск протечек
- Жёсткие бронзовые направляющие для управления малыми силами и предотвращения заклинивания поршня
- Сбалансированный поршень для управления малыми силами
- Несколько O-уплотнений поршня
- Клапан легко обслуживается и разбирается без изъятия из трубопровода, если размер трубы не препятствует доступу
- Внутренние детали из нерж.стали (DN 150...600)
- Уплотнение поршня квадратного сечения - наличие осадка на поршне не критично
- Высокоэффективен благодаря оптимальной конструкции и проходу
- Соединительный стержень в надежных бронзовых втулках не требует обслуживания

## VAG RIKO® Регулирующий клапан с управлением рабочей средой



### Техническое описание

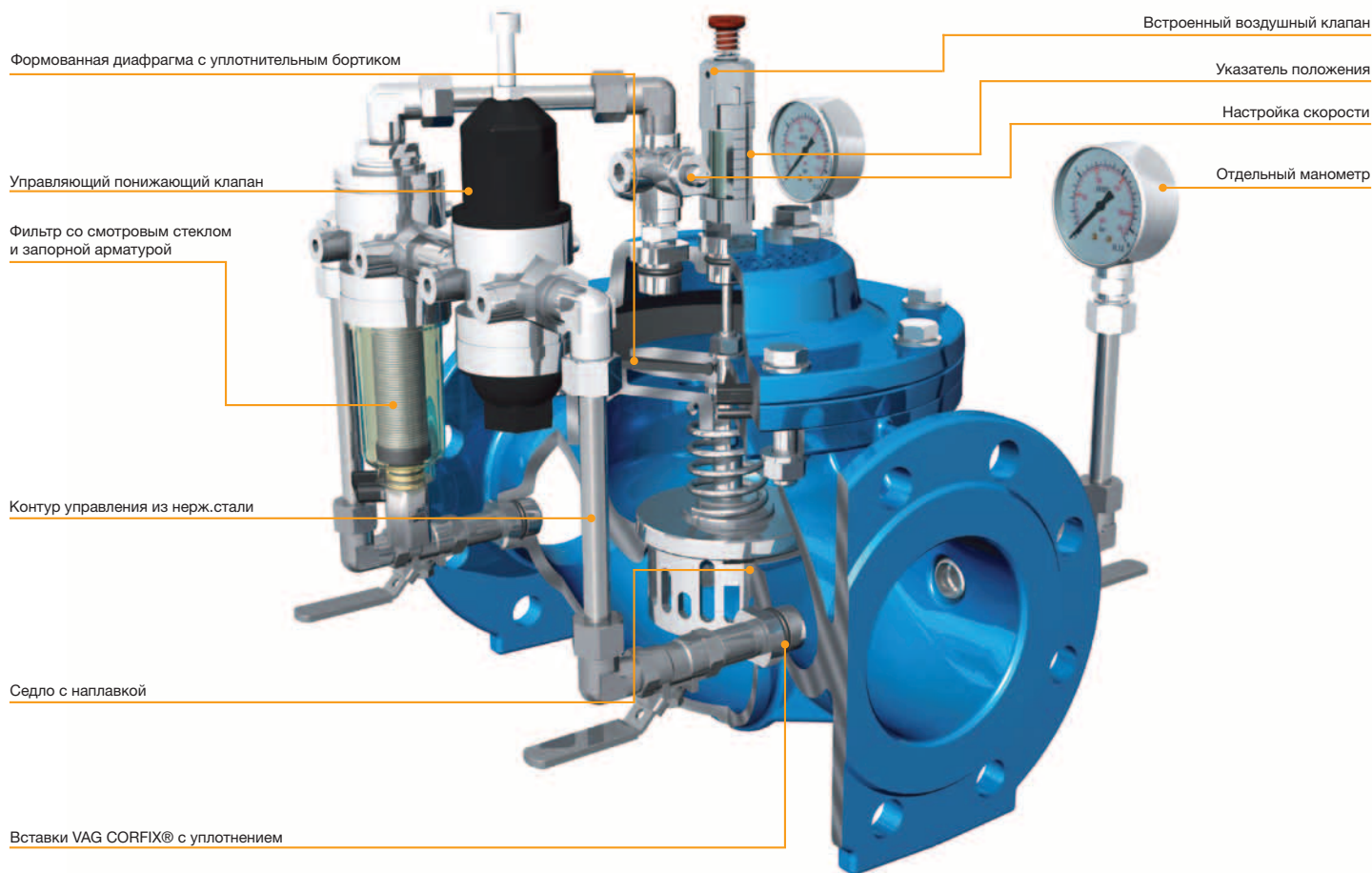
- Номинальное давление: PN 10 / 16, класс 150
- Номинальный диаметр: DN 150...1000
- Области применения: Вода
- Самоуправляемый, работает без внешнего источника энергии; клапан управляется рабочей средой посредством пилотного клапана. Перепады давления среды обеспечивают нужные силы для управления
- Регулирует более высокое входное давление, понижая его до постоянного значения, независимо от изменений параметров потока или входного давления
- Стандартное исполнение: Корпус - высокопрочный чугун с шаровидным графитом EN-GJS-400-15 (GGG-40), поршень - нерж. сталь 1.4301
- Цилиндр - нерж. сталь, направляющие - бронза
- Эпоксидное покрытие внутри и снаружи
- С регулирующим цилиндром по параметрам заказчика
- Безкавитационная работа благодаря оптимальной конструкции
- Особое исполнение по заказу

### Особенности продукции

- Уплотнение вне зоны потока не изнашивается
- Жёсткие бронзовые направляющие для управления малыми силами и предотвращения заклинивания поршня
- Сбалансированный поршень для управления малыми силами
- Клапан легко обслуживается и разбирается без изъятия из трубопровода, если размер трубы не препятствует доступу
- Внутренние детали из нерж. стали (DN 150...600)
- Уплотнение поршня квадратного сечения - наличие осадка на поршне не критично
- Высокоэффективен благодаря оптимальной конструкции и проходу
- Рычаг с двойной опорой, нагрузка на клапан не передается
- Тонкий фильтр со смотровым стеклом и запорной арматурой для контроля уровня осадка в контуре управления
- Промывка возможна во время эксплуатации
- Рычаг и противовес модульной конструкции для индивидуального подбора в зависимости от условий эксплуатации



## VAG PICO® Регулирующий клапан - Понижающий



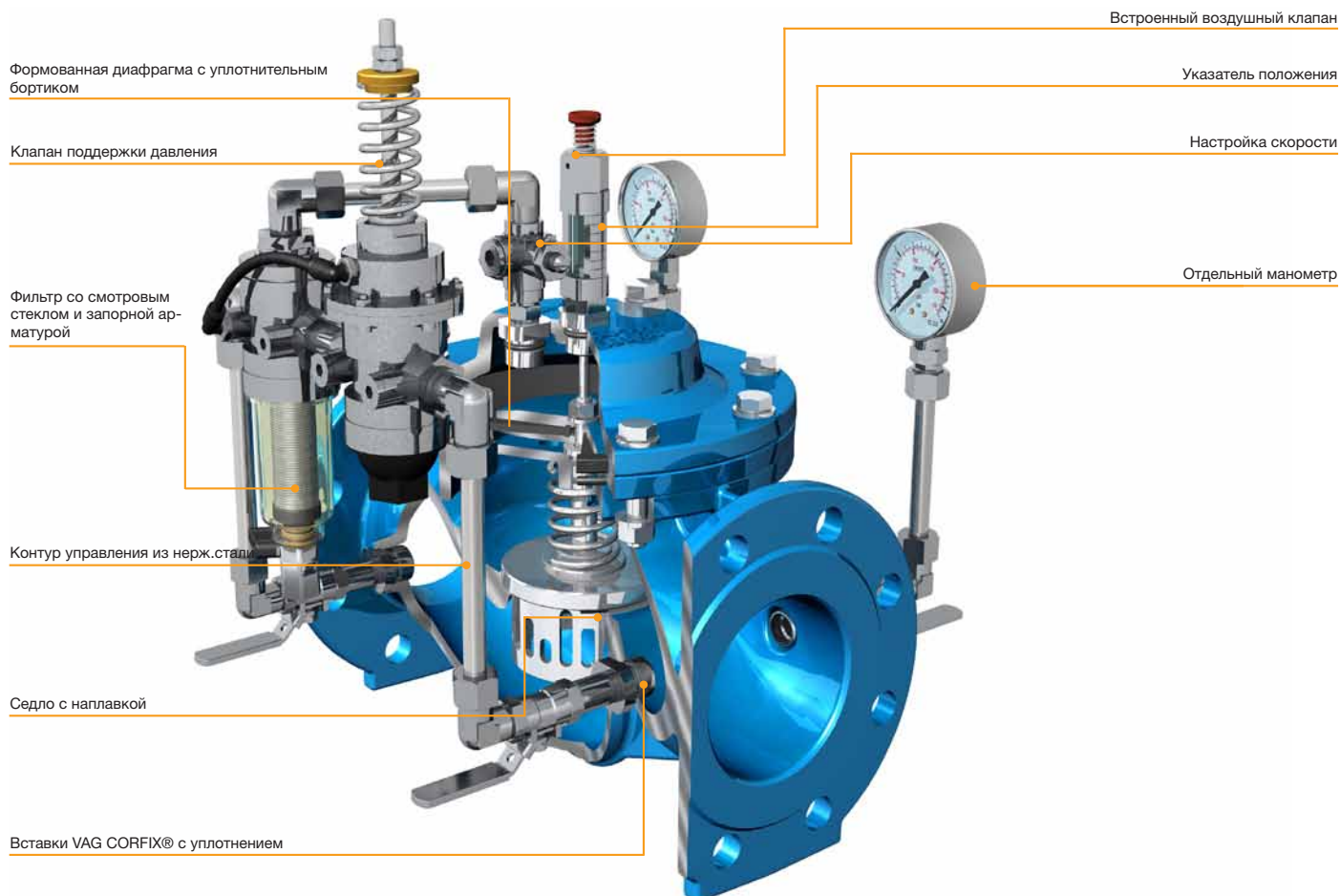
### Техническое описание

- Номинальное давление: PN 10 / 16
- Номинальный диаметр: DN 50...300
- Области применения: Вода
- Стандартное исполнение: Корпус и крышка - высокопрочный чугун с шаровидным графитом EN-GJS-400-15 (GGG-40), с щелевым цилиндром SZ40
- Клапан управляется собственной средой; самостоятельно функционирует без внешнего энергоснабжения
- Внутри и снаружи эпоксидное покрытие по GSK
- Специальное исполнение:
  - DN  $\geq$  300 по заказу
  - PN 25 по заказу
- Диафрагма и уплотнения из EPDM соответствуют гигиеническим требованиям DVGW W270

### Особенности

- Наплавка на седле клапана увеличивает износостойкость, защищена от выдувания, предотвращает коррозию и таким образом продляет срок службы
- Заменяемые цилиндры для соответствия рабочим условиям и безкавитационного регулирования, гарантирующего более стабильное давление в системе
- Впрессованные резьбовые вставки VAG CORFIX® защищают покрытие от повреждения в местах соединения и появления коррозии и отложений в контуре управления
- Встроенный в крышку воздушный клапан для выпуска воздуха предотвращает скачки давления
- Формованная мембрана с уплотнительным бортиком гарантирует правильную установку и герметичность корпуса. Форма мембраны с большим запасом хода снижает износ и увеличивает полезный срок службы
- Профилированное уплотнение седла защищено от выдувания даже при большой скорости потока и гарантирует герметичность
- Компактный блок управления для отдельной установки скоростей открытия и закрытия для подбора времени срабатывания к условиям работы
- Фильтр со смотровым стеклом и шаровым краном позволяет контролировать степень загрязнения контура управления и позволяет легко производить промывку во время работы и без демонтажа клапана

## VAG PICO® Регулирующий клапан - Поддержка давления



### Техническое описание

- Номинальное давление: PN 10 / 16
- Номинальный диаметр: DN 50...300
- Области применения: Вода
- Стандартное исполнение: Корпус и крышка - высокопрочный чугун с шаровидным графитом EN-GJS-400-15 (GGG-40), с щелевым цилиндром SZ40
- Клапан управляется собственной средой; самостоятельно функционирует без внешнего энергоснабжения
- Внутри и снаружи эпоксидное покрытие по GSK
- Специальное исполнение:
  - DN  $\geq$  300 по заказу
  - PN 25 по заказу
- Диафрагма и уплотнения из EPDM соответствуют гигиеническим требованиям DVGW W270

### Особенности

- Наплавка на седле клапана увеличивает износостойкость, защищена от выдувания, предотвращает коррозию и таким образом продляет срок службы
- Заменяемые цилиндры для соответствия рабочим условиям и безкавитационного регулирования, гарантирующего более стабильное давление в системе
- Впрессованные резьбовые вставки VAG CORFIX® защищают покрытие от повреждения в местах соединения и появления коррозии и отложений в контуре управления
- Встроенный в крышку воздушный клапан для выпуска воздуха предотвращает скачки давления
- Формованная мембрана с уплотнительным бортиком гарантирует правильную установку и герметичность корпуса. Форма мембраны с большим запасом хода снижает износ и увеличивает полезный срок службы
- Профилированное уплотнение седла защищено от выдувания даже при большой скорости потока и гарантирует герметичность
- Компактный блок управления для отдельной установки скоростей открытия и закрытия для подбора времени срабатывания к условиям работы
- Фильтр со смотровым стеклом и шаровым краном позволяет контролировать степень загрязнения контура управления и позволяет легко производить промывку во время работы и без демонтажа клапана



## VAG PICO® Регулирующий клапан - С поплавком

Формованная диафрагма с уплотнительным бортиком

Встроенный воздушный клапан

Указатель положения

Настройка скорости

Отдельный манометр

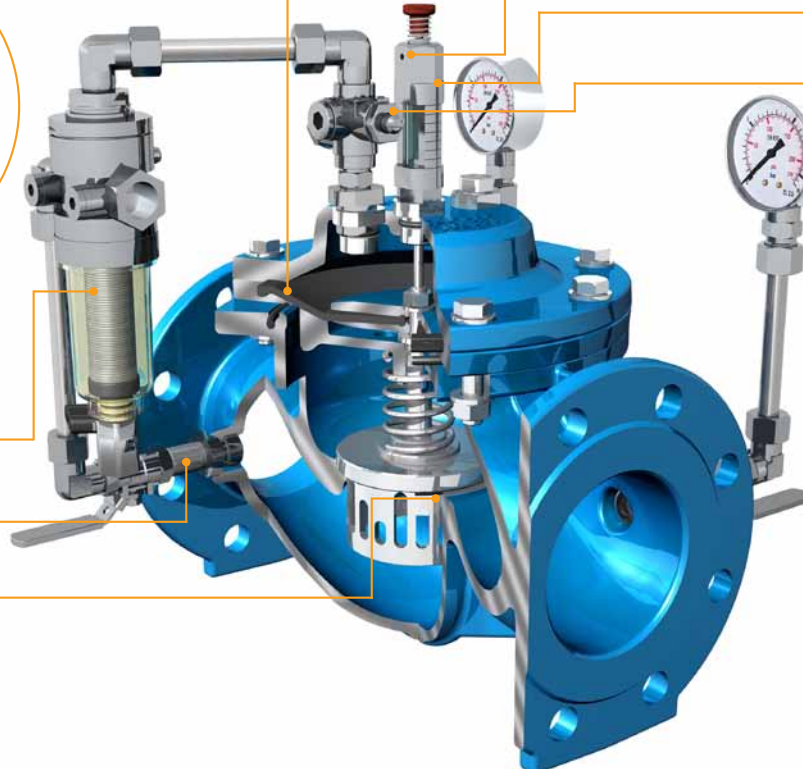


Поплавковый клапан

Фильтр со смотровым стеклом и запорной арматурой

Вставки VAG CORFIX® с уплотнением

Седло с наплавкой



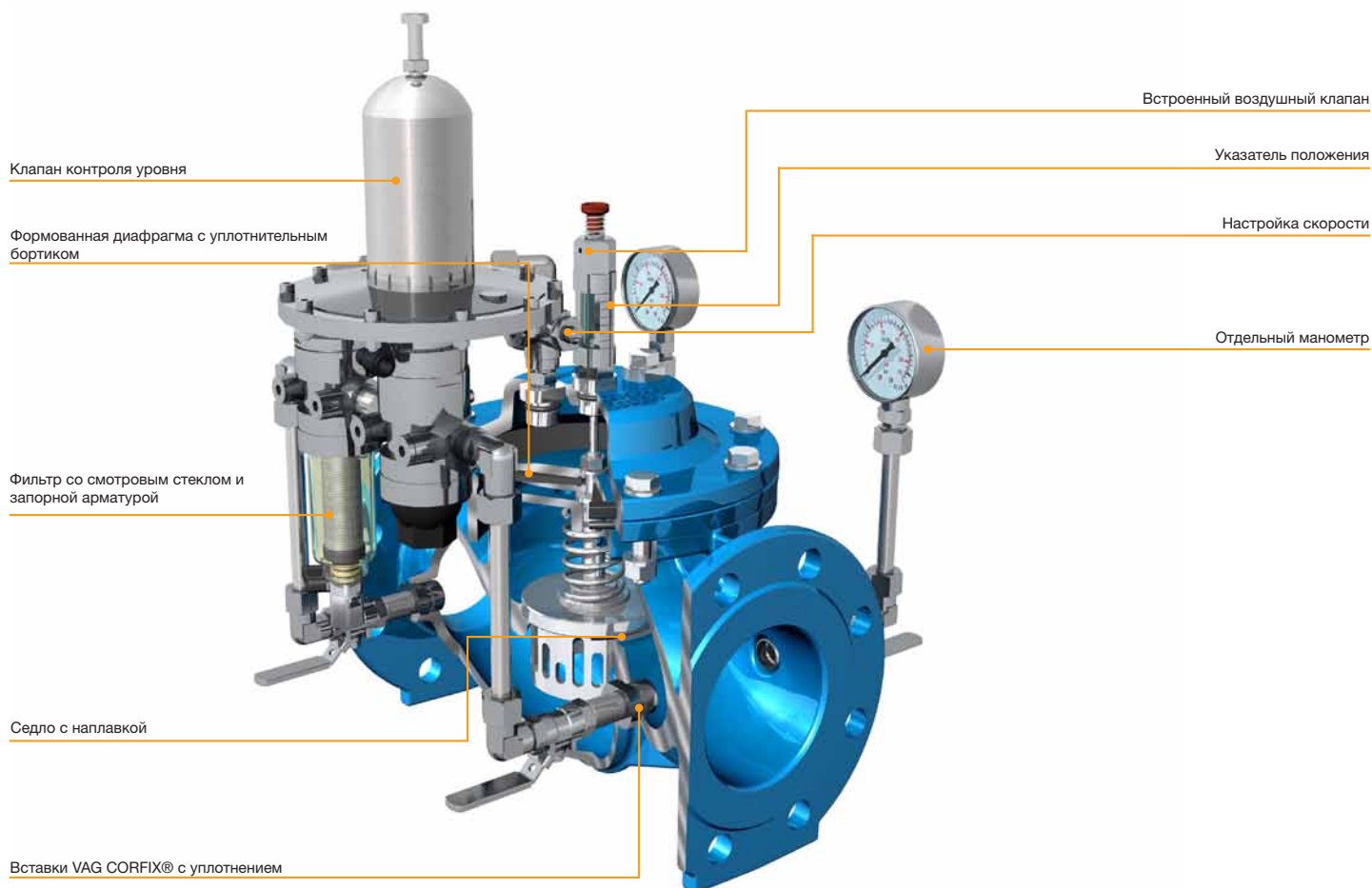
### Техническое описание

- Номинальное давление: PN 10 / 16
- Номинальный диаметр: DN 50...300
- Области применения: Вода
- Стандартное исполнение: Корпус и крышка - высокопрочный чугун с шаровидным графитом EN-GJS-400-15 (GGG-40), с щелевым цилиндром SZ40
- Клапан управляется собственной средой; самостоятельно функционирует без внешнего энергоснабжения
- Внутри и снаружи эпоксидное покрытие по GSK
- Специальное исполнение:
  - DN  $\geq$  300 по заказу
  - PN 25 по заказу
- Диафрагма и уплотнения из EPDM соответствуют гигиеническим требованиям DVGW W270

### Особенности

- Наплавка на седле клапана увеличивает износостойкость, защищена от выдувания, предотвращает коррозию и таким образом продляет срок службы
- Заменяемые цилиндры для соответствия рабочим условиям и безкавитационного регулирования, гарантирующего более стабильное давление в системе
- Впрессованные резьбовые вставки VAG CORFIX® защищают покрытие от повреждения в местах соединения и появления коррозии и отложений в контуре управления
- Встроенный в крышку воздушный клапан для выпуска воздуха предотвращает скачки давления
- Формованная мембрана с уплотнительным бортиком гарантирует правильную установку и герметичность корпуса. Форма мембраны с большим запасом хода снижает износ и увеличивает полезный срок службы
- Профилированное уплотнение седла защищено от выдувания даже при большой скорости потока и гарантирует герметичность
- Компактный блок управления для отдельной установки скоростей открытия и закрытия для подбора времени срабатывания к условиям работы
- Фильтр со смотровым стеклом и шаровым краном позволяет контролировать степень загрязнения контура управления и позволяет легко производить промывку во время работы и без демонтажа клапана

## VAG PICO® Регулирующий клапан - Контроль уровня



### Техническое описание

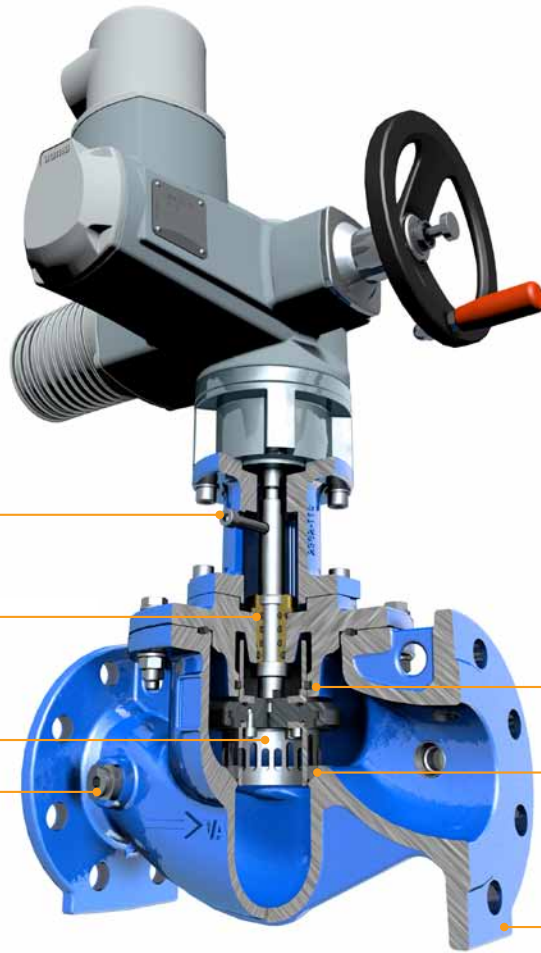
- Номинальное давление: PN 10 / 16
- Номинальный диаметр: DN 50...300
- Области применения: Вода
- Стандартное исполнение: Корпус и крышка - высокопрочный чугун с шаровидным графитом EN-GJS-400-15 (GGG-40), с щелевым цилиндром SZ40
- Клапан управляется собственной средой; самостоятельно функционирует без внешнего энергоснабжения
- Внутри и снаружи эпоксидное покрытие по GSK
- Специальное исполнение:
  - DN  $\geq$  300 по заказу
  - PN 25 по заказу
- Диафрагма и уплотнения из EPDM соответствуют гигиеническим требованиям DVGW W270

### Особенности

- Наплавка на седле клапана увеличивает износостойкость, защищена от выдувания, предотвращает коррозию и таким образом продляет срок службы
- Заменяемые цилиндры для соответствия рабочим условиям и безкавитационного регулирования, гарантирующего более стабильное давление в системе
- Впрессованные резьбовые вставки VAG CORFIX® защищают покрытие от повреждения в местах соединения и появления коррозии и отложений в контуре управления
- Встроенный в крышку воздушный клапан для выпуска воздуха предотвращает скачки давления
- Формованная мембрана с уплотнительным бортиком гарантирует правильную установку и герметичность корпуса. Форма мембраны с большим запасом хода снижает износ и увеличивает полезный срок службы
- Профилированное уплотнение седла защищено от выдувания даже при большой скорости потока и гарантирует герметичность
- Компактный блок управления для отдельной установки скоростей открытия и закрытия для подбора времени срабатывания к условиям работы
- Фильтр со смотровым стеклом и шаровым краном позволяет контролировать степень загрязнения контура управления и позволяет легко производить промывку во время работы и без демонтажа клапана



## VAG DURA Регулирующий клапан



Указатель положения

Тройное уплотнение шпинделя

Заменяемый щелевой цилиндр

Вставки VAG CORFIX® с уплотнением

Уплотнение цилиндра квадратного профиля

Наплавленное седло клапана

Эпоксидное покрытие по стандартам GSK

### Техническое описание

- Номинальное давление: PN 16
- Номинальный диаметр: DN 50...150
- Области применения: Вода
- Стандартное исполнение: Корпус и крышка - высокопрочный чугун с шаровидным графитом EN-GJS-400-15 (GGG-40), уплотнения - EPDM по DVGW W270; шпиндель, щелевой цилиндр, компенсационный цилиндр - нерж. сталь, опора шпинделя - латунь
- Варианты управления:
  - Ручное управление (с редуктором)
  - Электропривод
- Внутри и снаружи эпоксидное покрытие по GSK
- Специальное исполнение:
  - PN 25 по заказу
  - Специальные материалы по заказу
  - Цилиндр под условия эксплуатации

### Особенности

- Наплавка на седле клапана увеличивает износостойкость, защищена от выдувания, предотвращает коррозию
- Заменяемые цилиндры для соответствия рабочим условиям и безкавитационного регулирования
- Впрессованные резьбовые вставки VAG CORFIX® защищают покрытие от повреждения в местах соединения и появления коррозии и отложений в контуре управления
- Закрытое профилированное уплотнение седла клапана защищено от выпадения и гарантирует герметичность.
- Низкие силы управления благодаря сбалансированному поршню
- Уплотнения заменяются без демонтажа клапана из трубопровода
- Простая смена типа управления - с ручного редуктора на электропривод



## VAG KSSplus Струйный конусный затвор



### Техническое описание

- Номинальное давление:
  - Стандарт: макс. 100 м вод.ст. (10 бар) с соединительным фланцами с рассверловкой под разное давление
  - Больше давление по заказу
- Номинальный диаметр: DN 400...3000 (DN>2000 по запросу)
- Области применения: Вода
- Стандартное исполнение: Направляющие скольжения, удерживающее приспособление, седловое кольцо, обсадная труба - нерж. сталь, корпус - сварная конструкция из стали S355J2
- Внутри и снаружи эпоксидное покрытие
- Варианты управления:
  - Ручное управление
  - Электропривод
  - Гидропривод
- Специальное исполнение:
  - Со щитом
  - С вентиляционным устройством
  - Покрытие по параметрам заказчика

### Особенности

- Безкавитационное вытекание во всех положениях регулировки = длительный срок службы и бесперебойная работа.
- Интенсивное гашение энергии с помощью конусообразного распыления струи.
- Огромная пропускная способность с практически линейной характеристикой регулирования.
- Цилиндрическая обсадная труба с регулируемым устройством скольжения для более точной настройки движения обсадной трубы (предотвращение замедленного движения). Устройство скольжения предотвращает вибрацию, т.о. продлевая срок службы всего клапана.
- Вибрация не передается сооружению благодаря выходу всего неразделённого потока в одном направлении.
- Надёжное уплотнение: первичное уплотнение металлическое, вторичное - гибкое
- Просто обслуживать:
  - Уплотнение заменяется без демонтажа клапана
  - Внешние элементы управления легко заменяемы
- Ничто не препятствует движению и открытию благодаря длинным направляющим скольжения и внешним направляющим с резьбой.
- Малая тяга (сильная декомпрессия) = элементы управления маленького размера, минимальное энергопотребление.







# Наши проекты

Уагадугу, Буркина-Фасо

Регулирующие клапаны VAG PICO®,  
Клиновые задвижки VAG EKO®plus,  
Расходомеры и датчики давления VAG



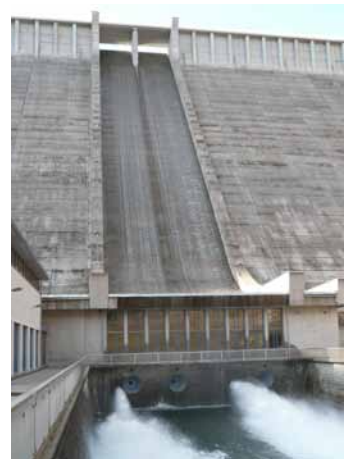
ГЭС Liu, Китай

Струйный конусный затвор VAG KSS



Водохранилище Ляйбис-Лихте,  
Германия

Плунжерные клапаны VAG RIKO®



ГЭС Асахан, Индонезия

Струйный конусный затвор VAG KSS



Ред.3\_14-02-2017



[www.vagrussia.com](http://www.vagrussia.com)

[info@vag-armaturen-rus.com](mailto:info@vag-armaturen-rus.com)

Полная информация о номинальных диаметрах, давлении, типах исполнения содержится в технической документации KAT-A  
• Изображения являются примерными и не имеют обязующей силы