



Popis

- › Poklop určený k ochraně ovládacích prvků armatur zakopaných do země před mechanickým poškozením.
- › Víko mechanicky zajištěno proti odcizení.
- › Garantovaná nosnost poklopu 40 tun.

Materiály hlavních dílů

- › Těleso, víko: šedá litina EN-GJL-200 (GG 20)
- › Třmen, spojovací nýt: uhlíková ocel (Typ 504, 510)
- › Můstek: korozivzdorná ocel 1.4021 (13% Cr) (Typ 522)

Ochrana proti korozi

- › Vně i uvnitř chráněno bitumenovým nátěrem na bázi asfaltu (odstín RAL 9017).

Montáž a údržba

- › Poklop výškově přizpůsobte okolnímu terénu a spolehlivě usadíte, podbetonujte a uložte na pevnou podložku. Je výhodné terén spádovat od poklopu a bezprostřední okolí zpevnit dlažbou, betonem či šterkem.

Zkoušení

- › Zkoušeno dle D400.



Použití

- › K zabudování do terénu a vozovek.
- › Ochrana ovl. konce zemní soupravy.

Určení

- › Zemní soupravy osazené na šoupátkách (DN 40 ... 600) (Typ 504)
- › Zemní soupravy osazené na šoupátkách (DN 20, 25, 32) nebo na navrtávacích pasech se šoupátkem či kulovým kohoutem (Typ 510)
- › Výtoková hrdla a ovládací prvky podzemních hydrantů (Typ 522)

Na poptávku

- › Víko chráněno epoxidovým povrstvením (odstín RAL 5005 - modrý).
- › DN 100 hydrantový (Typ 522)

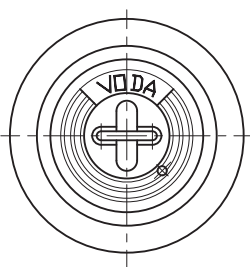
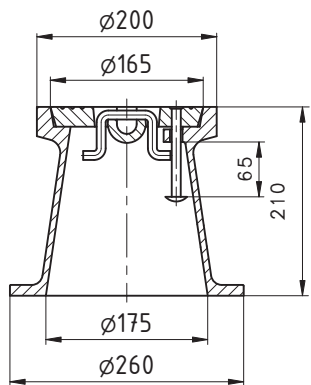
STANDARDNÍ NABÍDKA

RAMBO	Druh	Nápis	Konstrukce poklopu	Doporučené použití
Typ 504	šoupátkový	VODA	kruhový s pohyblivým třmenem	zemní soupravy (typ A, AT) osazené na šoupátkách (DN 40 ... 600)
Typ 510	ventilový	VODA	kruhový s pohyblivým třmenem	zemní soupravy (typ B, BT, C, CT) osazené na šoupátkách (DN 20, 25, 32) nebo na navrtávacích pasech se šoupátkem či kulovým kohoutem
Typ 522	hydrantový	HYDRANT	oválný se zalitým můstkem	podzemní hydranty

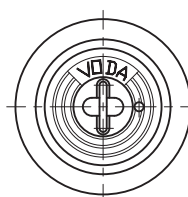
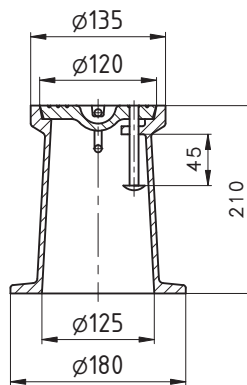
Příklad objednávky: RAMBO Typ 522



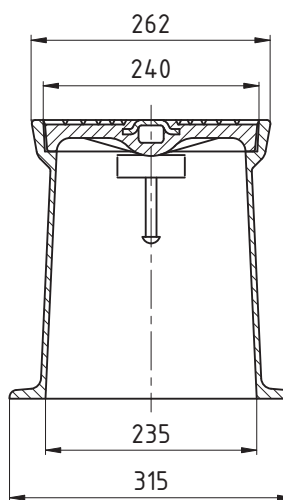
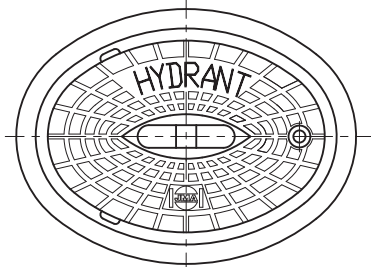
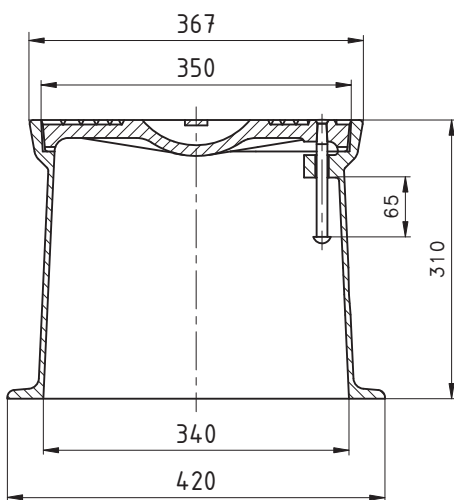
Typ 504
šoupátkový



Typ 510
ventilový



Typ 522
hydrantový



HMOTNOST [kg]

Typ 504	Typ 510	Typ 522
14	8	30