


PN 10, 16
DN 200 ... 1200
Popis

- › Měkkotěsnicí uzavírací klapka s deseti O-kroužky.
- › Krátká stavební délka.
- › Vysoce odolná navařovaná sedla.
- › 2x excentricky uložený disk s bezúdržbovým těsněním.
- › Čepy mimo pracovní médium.
- › Zabezpečení čepů proti vystřelení při neodborné manipulaci.
- › Se samosvornou bezúdržbovou převodovkou s nastavitelnými koncovými dorazy a mechanickým ukazatelem polohy.
- › Vysoká těsnost díky těsnicímu kroužku dotlačenému do sedla klapky tlakem média.
- › Možnost výměny těsnění bez nutnosti demontáže disku z klapky.
- › Nízké ovládací momenty v první fázi otevírání a v konečné fázi uzavírání.

Ovládání

- › Ručním kolem.
- › Uzávěr zavírá, otáčíme-li ovládacím koncem doprava.

Připojovací parametry

- › Dle EN 1092-2 s přírubami typ 21, tvar B.
- › Stavební délka dle EN 558 řada 13 (dříve F16).
- › Příruba pro připojení pohonu dle EN ISO 5211.

Materiály hlavních dílů

- › Těleso, disk: tvárná litina EN-GJS-400-15 (GGG 40)
- › Těsnění, O-kroužky: antibakteriální pryž EPDM
- › Čepy, šrouby: korozivzdorná ocel 1.4021 (13% Cr)
- › Ložiska čepu: bronz
- › Sedlo: návar z Cr-Ni oceli, lapované

Ochrana proti korozi

- › Těžká protikorozi povrchová ochrana v kvalitě GSK.
- › Litinové díly vně i uvnitř chráněny epoxidovým povrstvením (odstín RAL 5005).

Montáž a údržba

- › Dle návodu na montáž, provoz a údržbu KAT-B 1310.
- › Ovládání VA-TELESKOP Zemní soupravou je podmíněno výměnnou víka převodu.

Zkoušení

- › Zkoušeno vodou dle EN 12266-1, stupeň netěsnosti A.


Použití

- › Obousměrná uzavírací armatura.
- › Vhodná i k zakopání do země.

Určení

- › Pitná a surová voda a neagresivní kapaliny při dovolené prac. teplotě do 50 °C
- › Průtočná rychlost při prac. přetlaku:
 - do 0,6 MPa max. 2,5 m/s
 - 0,6 – 1,0 MPa max. 3,0 m/s
 - 1,0 – 1,6 MPa max. 4,0 m/s
- › Pracovní přetlak:
 - max. 1,0 MPa (PN 10)
 - max. 1,6 MPa (PN 16)
- › Podtlak max. 0,01 MPa (90% vakuum)

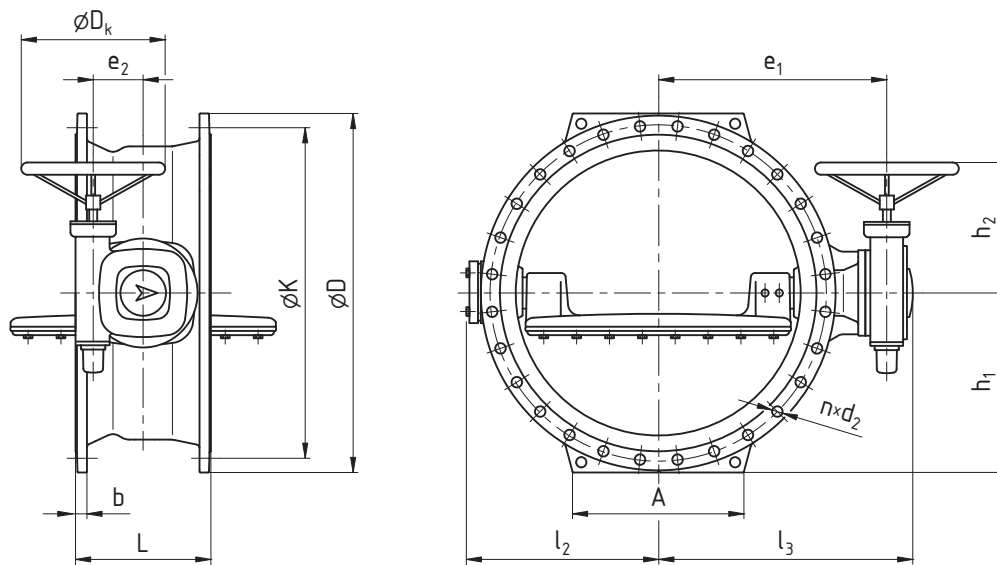
Na poptávku

- › Jiný způsob ovládání (pohon, řetězové kolo, VA-TELESKOP Zemní souprava, aj.)
- › Speciální povrchová ochrana vnitřních částí (smaltování, pogumování, aj.)
- › Svařovaná konstrukce z uhlíkové oceli 1.0038
- › Těsnění: PUR, FKM

STANDARDNÍ NABÍDKA

EKN®	PN	Jmenovitá světlost DN												
		200	250	300	350	400	450	500	600	700	800	900	1000	1200
Typ 112	10	■	■	■	■	■	■	■	■	■	■	■	■	■
Typ 113	16	■	■	■	■	■	■	■	■	■	■	■	■	■

Příklad objednávky: EKN Typ 112 DN 800



ROZMĚRY [mm]															
Jmenovitá světlost	DN	200	250	300	350	400	450	500	600	700	800	900	1000	1200	
Stavební délka	L	152	165	178	190	216	222	229	267	292	318	330	410	470	
Patka příruby	A	185	225	260	270	320	250	300	330	400	450	550	600	700	
PN 10	Konstrukční rozměry	h₁	175	205	232	265	288	312	340	395	455	515	565	630	740
		h₂	231	231	231	231	231	308	308	407	447	432	520	520	667
		l₂	169	199	236	261	285	306	345	392	462	512	576	640	763
		l₃	308	351	401	411	465	508	539	625	722	772	830	915	1104
		e₁	256	299	349	359	403	442	473	541	634	684	750	820	989
		e₂	50	50	50	50	63	80	80	100	125	125	160	160	200
		D_k	250	250	250	250	350	400	400	500	500	400	400	400	400
	Připojovací rozměry	b	20	22	24,5	24,5	24,5	26,5	26,5	30	32,5	35	37,5	40	45
		D	340	400	455	505	565	615	670	780	900	1020	1120	1245	1470
		K	295	350	400	460	515	565	620	725	840	950	1050	1160	1380
d₂		23	23	23	23	28	28	28	31	31	34	34	37	41	
počet n		8	12	12	16	16	20	20	20	24	24	28	28	32	
	šroub	M20	M20	M20	M20	M24	M24	M24	M27	M27	M30	M30	M33	M36	
PN 16	Konstrukční rozměry	h₁	175	205	232	265	295	325	362	425	460	520	570	635	750
		h₂	231	231	231	283	308	367	407	447	447	517	537	642	722
		l₂	169	199	236	261	298	306	357	413	470	537	589	665	784
		l₃	308	351	401	440	463	508	583	673	736	822	865	1005	1154
		e₁	256	299	349	378	401	460	499	585	648	721	770	890	1014
		e₂	50	50	50	63	80	100	100	125	125	160	160	200	250
		D_k	250	250	250	350	400	400	500	500	500	400	500	400	400
	Připojovací rozměry	b	20	22	24,5	26,5	28	31,5	31,5	36	39,5	43	46,5	50	57
		D	340	400	455	520	580	640	715	840	910	1025	1125	1255	1485
		K	295	355	410	470	525	585	650	770	840	950	1050	1170	1390
d₂		23	28	28	28	31	31	34	37	37	41	41	44	50	
počet n		12	12	12	16	16	20	20	20	24	24	28	28	32	
	šroub	M20	M24	M24	M24	M27	M27	M30	M33	M33	MM36	M36	M39	M45	
Otáčky / zdvih	PN 10	12,75	12,75	12,75	12,75	12,75	13,25	13,25	13	13	51	110,5	110,5	216	
	PN 16	12,75	12,75	12,75	12,75	13,25	13	13	13	51	110,5	110,5	216	212	
Hmotnost [kg]	PN 10	40	55	81	110	133	180	230	315	465	600	790	1030	1715	
	PN 16	40	60	85	116	145	235	295	455	475	725	930	1300	2050	