



**PN 10  
DN 150 ... 2000**

### Popis

- › Měkkotěsnicí koncová klapka se šikmým talířem zabraňuje zpětnému zaplavení tlakových odvodňovacích stok a potrubí.
- › S přípravou pro montáž aerátoru pro přívod a odvod vzduchu.
- › Otevírá i při malém rozdílu tlaků díky použití nízkoodporových ložisek.
- › Použité materiály zajišťují vysokou odolnost proti korozi a UV záření.
- › Princip těsnění zabraňuje přimrzání talíře k tělesu.
- › Nízká hmotnost oproti koncovým klapkám z litiny a oceli.
- › Odvod vzduchu nad hladinu vody vylučuje její druhotné čerění.

### Ovládání

- › Samočinné.

### Připojovací parametry

- › S přírubou dle EN 1092-2, vrtání PN 10.
- › Připojení aerátoru:
  - s vnějším G závitem dle ISO 228 (DN 150 ... 400)
  - s přírubou dle EN 1092-2, typ 21, tvar A (DN 500 ... 2000)

### Otevření klapky

- › Klapka je zcela zatopena - rozdíl hladin před a za klapkou min. 1 mm.
- › Klapka je nad vodní hladinou - výška vodního sloupce v potrubí min. 15 % DN klapky.

### Materiály hlavních dílů

- › Těleso, kotevní deska, závěs, talíř, připojení aerátoru: PE-HD
- › Čep závěsu, výztuže talíře: korozivzdorná ocel 316L
- › Těsnění talíře: pryž EPDM

### Ochrana proti korozi

- › Všechny díly jsou z nekorodujících nebo korozivzdorných materiálů.

### Montáž a údržba

- › Dle návodu na montáž, provoz a údržbu KAT-B 2443.
- › Montujte jako celek na koncovou přírubu horizontálního potrubí, čep závěsu klapky musí být nahore. Mezi příruby vložte standardní ploché těsnění (není součástí dodávky).
- › Aerátor montujte do svislé polohy. Konec musí být vyveden nad maximální úroveň hladiny vody. Je vhodné ho opatřit 180° obloukem a zabránit rozstříku zbytků vody z potrubí do okolí.



### Použití

- › Jednosměrná armatura k ochraně trvale zatopených odvodňovacích stok a potrubí proti zpětnému zaplavení.
- › Pro tlaková potrubí s odtokem pod hladinou vody a aplikace s vlnící se hladinou.
- › Pro montáž na koncovou přírubu horizontálního potrubí.

### Určení

- › Užitková a odpadní voda při venkovní teplotě od -50 °C do +70 °C
- › Pracovní přetlak:
  - trvale max. 0,01 MPa (1 m vodní sloupec od horní hrany)
  - do 72 hodin max. 0,05 MPa (5 m vodní sloupec od spodní hrany)

### Na poptávku

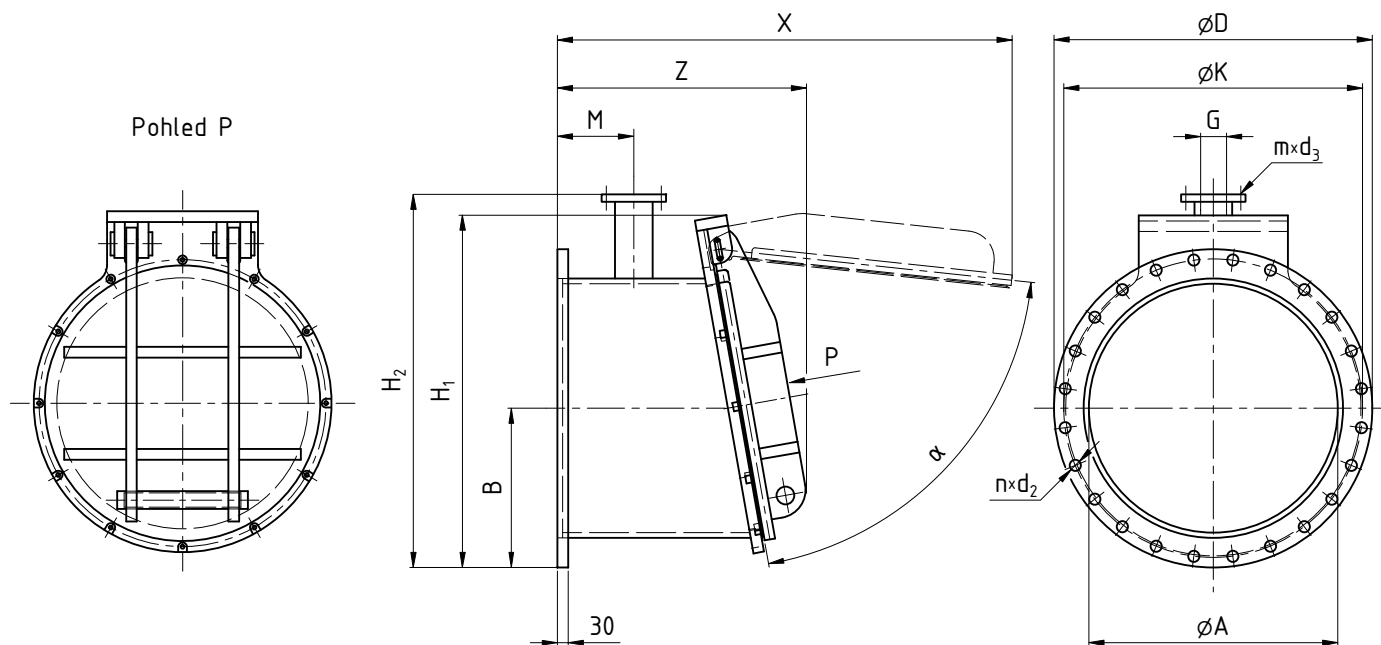
- › Vyšší / nižší vypouštěcí přetlak
- › Jiné vrtání připojovací příruby
- › Vyšší jmenovité světlosti

### Upozornění

- › **Klapka není uzavírací armatura!**
- › **Aerátor není součástí dodávky.**

## NABÍDKA

HADE	Montáž	Jmenovitá světlost DN															
		150	200	250	300	400	500	600	700	800	900	1000	1200	1500	1600	1800	2000
Typ PWK-F	na přírubu PN 10	■	■	■	■	■	■	■	■	■	■	■	■	■	■	■	■



ROZMĚRY [mm]																		
Jmenovitá světlost	DN	150	200	250	300	400	500	600	700	800	900	1000	1200	1500	1600	1800	2000	
<b>Konstrukční rozměry</b>	<b>A</b>	150	188	235	296	400	500	600	700	800	900	1000	1200	1500	1600	1800	2000	
	<b>B</b>	148	170	198	223	283	335	390	448	508	558	615	728	893	958	1058	1163	
	<b>H<sub>1</sub></b>	430	475	525	575	685	-	-	-	-	-	-	-	-	-	-	-	-
	<b>H<sub>2</sub></b>	-	-	-	-	-	790	895	1030	1140	1240	1355	1590	1920	2025	2236	2433	
	<b>M</b>	75	80	85	100	100	110	150	175	200	200	200	245	245	245	290	290	
	<b>X</b>	488	545	610	690	790	900	1075	1235	1395	1495	1595	1890	2195	2315	2615	2815	
	<b>Z</b>	300	320	340	380	405	450	555	630	715	725	770	890	950	1010	1200	1235	
<b>Přípojovací rozměry</b>	<b>D</b>	285	340	395	445	565	670	780	895	1015	1115	1230	1455	1785	1915	2115	2325	
	<b>K</b>	240	295	350	400	515	620	725	840	950	1050	1160	1380	1700	1820	2020	2230	
	<b>d<sub>2</sub></b>	23	23	23	23	28	28	31	31	34	34	37	41	44	50	50	50	
	<b>počet n</b>	8	8	12	12	16	20	20	24	24	28	28	32	36	40	44	48	
	<b>šroub</b>	M20	M20	M20	M20	M24	M24	M27	M27	M30	M30	M33	M36	M39	M45	M45	M45	
<b>Přípojovací rozměry aerátoru</b>	<b>G</b>	1	1	1½	2	2	-	-	-	-	-	-	-	-	-	-	-	
	<b>DN</b>	-	-	-	-	-	65	80	100	125	125	150	200	250	250	300	300	
	<b>d<sub>3</sub></b>	-	-	-	-	-	19	19	19	19	19	23	23	23	23	23	23	
	<b>počet m</b>	-	-	-	-	-	4	8	8	8	8	8	8	12	12	12	12	
	<b>šroub</b>	-	-	-	-	-	M16	M16	M16	M16	M16	M20	M20	M20	M20	M20	M20	
<b>Úhel otevření</b>	<b>α</b>	78°	78°	78°	78°	78°	78°	78°	78°	78°	78°	80°	80°	80°	80°	80°	80°	
<b>Hmotnost [kg]</b>		6	8	12	12	19	29	39	53	75	88	108	155	230	290	380	497	