



PN 10, 16
DN 40 ... 400

Popis

- › Zpětný ventil kompaktní konstrukce s předepjatou elastickou membránou.
- › Optimální pro eliminaci zpětných rázů v potrubí.
- › Vyšší stupeň těsnosti než mají zpětné klapky s diskem.
- › Velmi rychlé uzavírání bez zvukových projevů.
- › Velmi jednoduchá konstrukce bez mechanických dílů.
- › Vhodné pro instalaci do každé polohy.
- › S vypouštěcí zátkou před i za membránou.
- › S možností montáže obtoku místo vypouštěcích zátek.
- › Vhodný zejména pro rozvody vody v obytných budovách.

Ovládání

- › Samočinné.

Připojovací parametry

- › Dle EN 1092-2 s přírubami typ 21, tvar B.
- › Stavební délka dle EN 558 řada 48 (dříve F6)
- › Připojení obtoku se závitem G dle ISO 228-1.

Materiály hlavních dílů

- › Těleso: tvárná litina EN-GJS-400-15 (GGG-40)
- › Membrána: antibakteriální pryž EPDM
- › Odvodňovací zátky: mosaz
- › Spojovací šrouby: korozivzdorná ocel A2 dle ISO 3506

Ochrana proti korozi

- › Těžká protikorozní povrchová ochrana v kvalitě GSK.
- › Litinové díly vně i uvnitř chráněny epoxidovým povrstvením (odstín RAL 5005).

Montáž a údržba

- › Dle návodu na montáž, provoz a údržbu KAT-B 1543.
- › Montujte do libovolné pozice tak, aby směr proudění byl shodný s předlitou šipkou na tělese. Mezi příruby armatury a potrubí je nutné vložit plochá těsnění.
- › Doporučená vzdálenost ventilu od čerpadla je min. 3x DN potrubí.

Zkoušení

- › Zkoušeno vodou dle EN 12266-1, stupeň netěsnosti A.
- › Zkoušeno vodou dle EN 1074-3.



Použití

- › Jednosměrná armatura, která automaticky brání zpětnému proudění pracovního média.

Určení

- › Pitná a surová voda, neagresivní kapaliny a oleje při dovolené pracovní teplotě do 50 °C
- › Doporučená průtočná rychlost:
 - 1,5 – 3,0 m/s pro horizontální instalace
 - 1,5 – 4,0 m/s pro vertikální instalace
- › Pracovní přetlak:
 - max. 1,0 MPa (PN 10)
 - max. 1,6 MPa (PN 16)

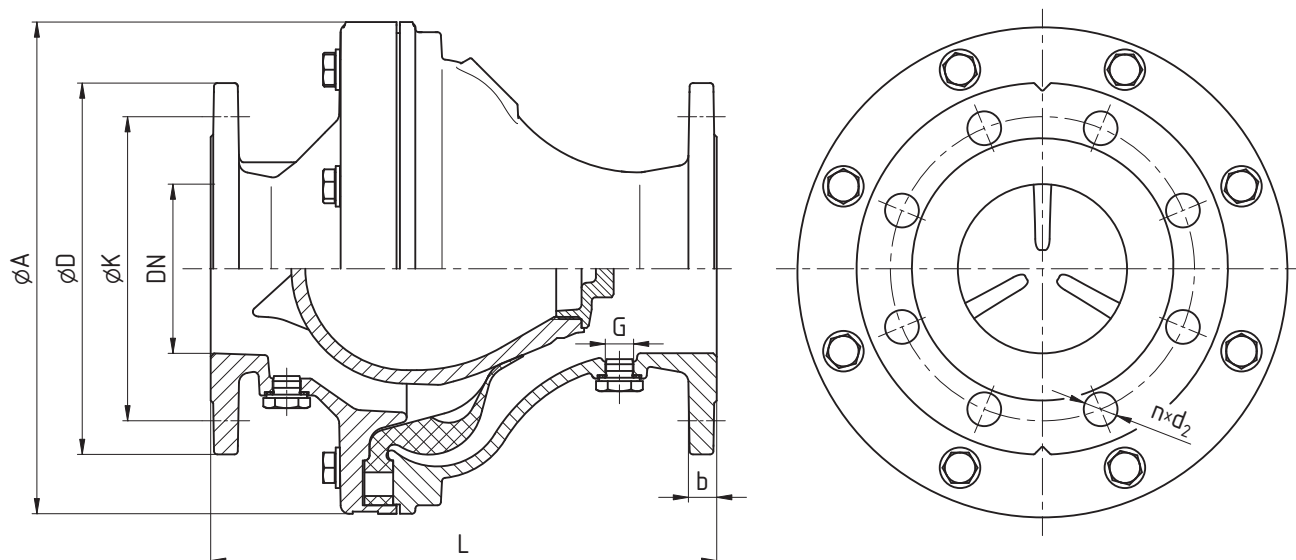
Upozornění

- › **Ventil není uzavírací armatura!**
- › **Ventil není vhodný pro plyny, aromatické uhlovodíky a jejich deriváty.**
- › **Tlakové ztráty zpětného membránového ventilu jsou při nízkých průtočných rychlostech vyšší než u zpětných klapek.**

STANDARDNÍ NABÍDKA

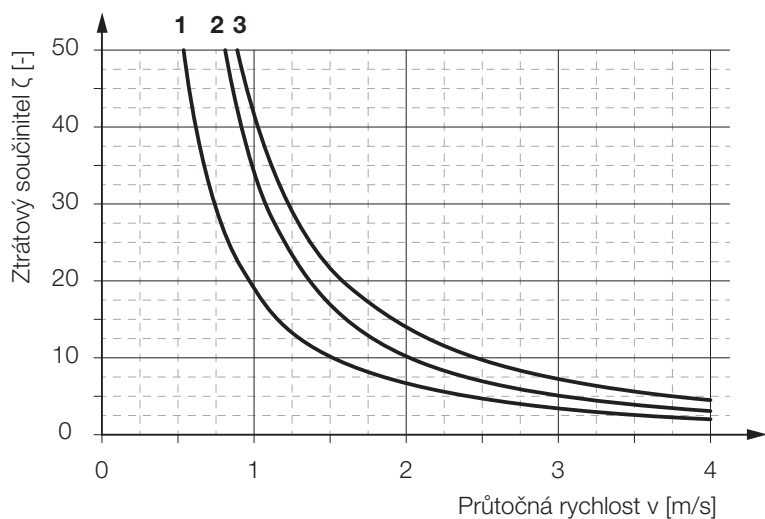
TOP-STOP®	PN	Jmenovitá světlost DN											
		40	50	65	80	100	125	150	200	250	300	350	400
Typ 102	16	■	■	■	■	■	■	■	■	■	■		
Typ 104	10								■	■	■	■	■

Příklad objednávky: TOP-STOP Typ 102 DN 250



ROZMĚRY [mm]														
Jmenovitá světlost	DN	40	50	65	80	100	125	150	200	250	300	350	400	
Stavební délka	L	180	200	240	260	300	350	400	500	600	700	800	900	
Konstrukční rozměry	A	150	175	220	220	292	292	292	374	446	550	645	720	
	G	1/4"	1/4"	3/8"	3/8"	3/8"	3/8"	3/8"	3/8"	1/2"	1/2"	3/4"	3/4"	
Připojovací rozměry PN 10	b									26	28	28	30	32
	D									340	400	455	505	565
	K									295	350	400	460	515
	d ₂	volte ventil PN 16 (shodné příp. rozměry)								23	23	23	23	28
	počet n									8	12	12	16	16
	šroub									M20	M20	M20	M20	M24
Připojovací rozměry PN 16	b	18	20	20	22	24	26	26	30	32	32	—	—	
	D	150	165	185	200	220	250	285	340	400	455	—	—	
	K	110	125	145	160	180	210	240	295	355	410	—	—	
	d ₂	19	19	19	19	19	19	23	23	28	28	—	—	
	počet n	4	4	4	8	8	8	8	12	12	12	—	—	
	šroub	M16	M16	M16	M16	M16	M16	M20	M20	M24	M24	—	—	
Hmotnost [kg]		8,7	11	16,9	18	28,3	32,5	38	69,5	110	172,5	280	390	

DIAGRAM ZÁVISLOSTI ZTRÁTOVÉHO SOUČINĚTELE NA PRŮTOČNÉ RYCHLOSTI



- 1| DN 40, 50, 100, 250
- 2| DN 68, 80, 125, 200, 400
- 3| DN 150, 300, 350