



### Popis

- › Sada nářadí a nástrojů pro navrtání vodovodního potrubí.
- › Možno navrtávat i zavodněné potrubí při plném pracovním přetlaku.
- › Ráčna s ručně přestavitelným směrem pracovního pohybu, nástroje pravořezné.
- › Univerzální použití díky stavebnicové konstrukci.
- › Osvědčený princip navrtávky.
- › Praktický kufr odolný hrubému zacházení.

### Ovládání

- › Ráčnou.

### Připojovací parametry

- › Vnější G závit ráčny dle ISO 228.

### Materiály hlavních dílů

- › Vrtáky, vykrūžovací vrtáky: nástrojová ocel
- › Ráčna: temperovaná litina
- › Kufr: plast

### Ochrana proti korozi

- › Ráčna vně epoxidové povrstvení.
- › Pracovní nástroje pozinkované.

### Montáž a údržba

- › Dle instrukcí pro navrtávku potrubí KAT-B 1898-1.
- › Pro vrtání plastových potrubí používejte výhradně vykrūžovací vrták, pro ostatní potrubí používejte klasický vrták.



### Použití

- › Pro navrtávku potrubí a montáž vodovodní přípojky.

### Určení

- › Pitná a surová voda při dovolené pracovní teplotě do 50 °C
- › Pracovní přetlak max. 1,6 MPa
- › Materiál potrubí: litina, PVC, PE-HD
- › Navrtávací pasy s vnitřním závitem:
  - G 1
  - G 1¼
  - G 1½
  - G 2
- › Navrtávací pasy s koncovkou s vnitřním průměrem 32 mm

### Na poptávku

- › Náhradní díly

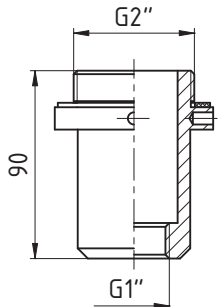
### Upozornění

- › **Vrtací nástroje chraňte před pádem na tvrdou podložku.**
- › **Dodržujte doporučený typ vrtacího nástroje pro dané potrubí.**

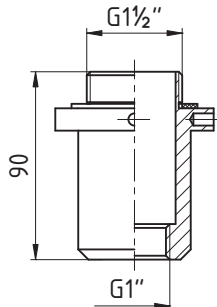
## STANDARDNÍ NABÍDKA

| VODOREGULA | Provedení                        |
|------------|----------------------------------|
| Typ 001    | základní provedení navrtávače    |
| Typ 002    | navrtávač s vyplachováním třísek |

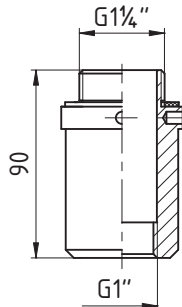
Příklad objednávky: VODOREGULA Typ 002



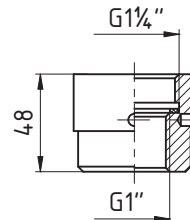
1: Nástavec G1"/G2"



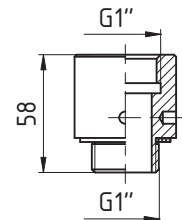
2: Nástavec G1"/G1 1/2"



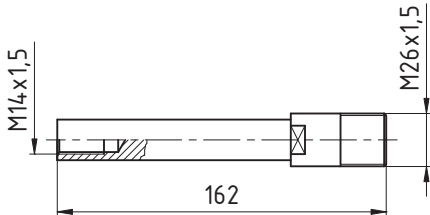
3: Nástavec G1"/G1 1/4"



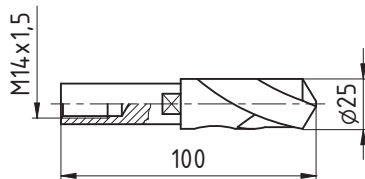
4: Nástavec G1"/G1 1/4"



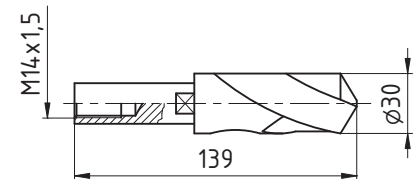
5: Nástavec G1"/G1"



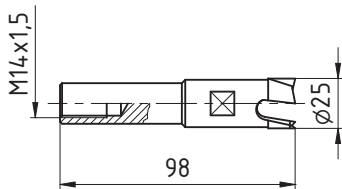
6: Prodloužení M14x1,5/M26x1,5



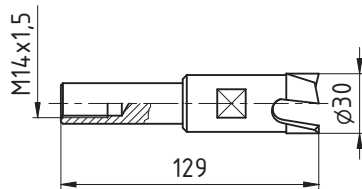
7: Vrták ø24



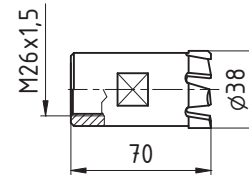
8: Vrták ø30



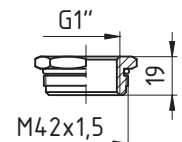
9: Vykrúžovací vrták ø24



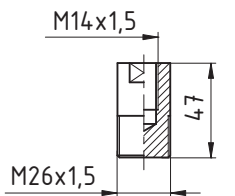
10: Vykrúžovací vrták ø30



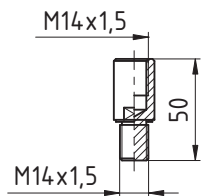
11: Vykrúžovací vrták ø38



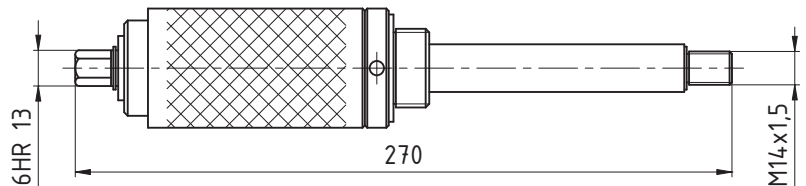
12: Redukce G1"/M4x1,5



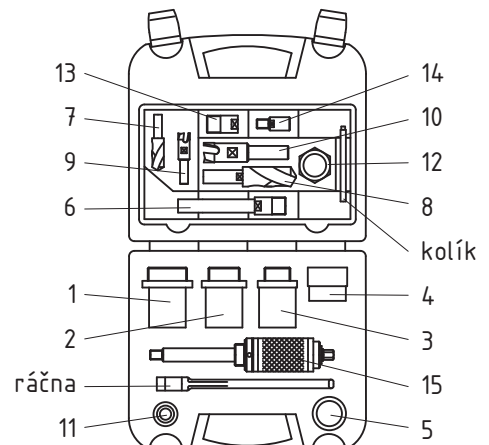
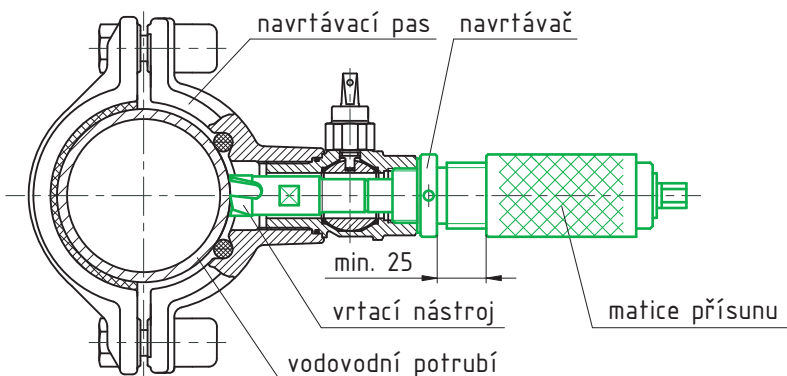
13: Prodloužení M14x1,5/M26x1,5



14: Prodloužení M14x1,5/M14x1,5



15: Navrtávač



Uložení v kufru (350x330x150 mm)