



PN 16
DN 50 ... 500

Popis

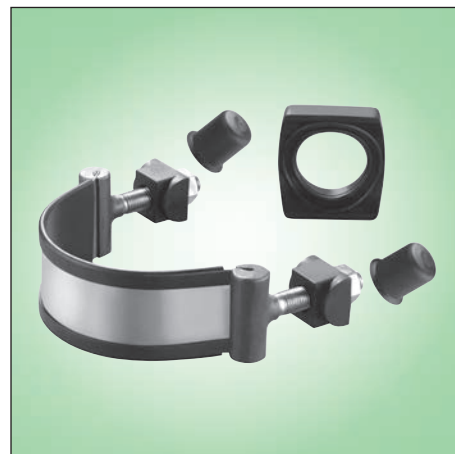
- › Univerzální třmen pro navrtávací pasy HOD® a TERRA®.
- › V provedení s částečným nebo kompletním pogumováním.
- › Optimální přizpůsobení různým vnějším průměrům potrubí díky použití otočných plastových segmentů.
- › Perfektní utěsnění díky předformovaným těsnicím kroužkům, které se velmi dobře přizpůsobují průměru potrubí.
- › Jednoduchá montáž, nízké utahovací momenty.

Materiály hlavních dílů

- › Třmen: korozivzdorná ocel 1.4301 (17% Cr)
- › Pryž třmenu: NBR
- › Spojovací šrouby: korozivzdorná ocel A2 dle ISO 3506
- › Sedlo: antibakteriální pryž EPDM

Ochrana proti korozi

- › Díly jsou vyrobeny z korozivzdorných materiálů.



Použití

- › Pro montáž vodovodní přípojky.
- › Vhodné k zakopání do země.

Určení

- › Pitná a surová voda při dovolené pracovní teplotě do 50 °C
- › Pracovní přetlak max. 1,6 MPa
- › Potrubí z litiny, oceli, betonu, aj.

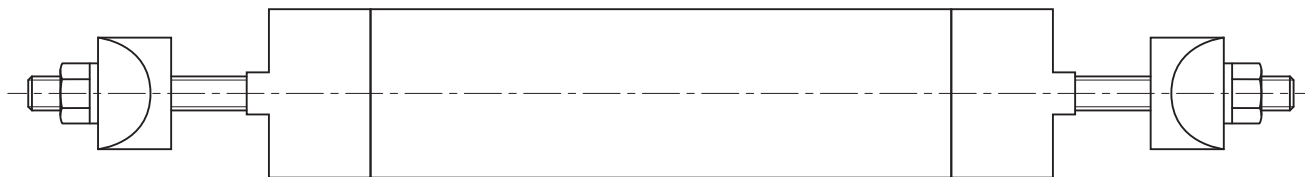
STANDARDNÍ NABÍDKA

Třmen	Rozsah vnějších průměrů potrubí Da	Materiál potrubí	Pogumování	Jmenovitá světlost DN											
				50	65	80	100	125	150	200	250	300	350	400	500
Typ 709	dle tabulky	litina, ocel beton, aj.	částečné	■	■		■	■	■	■	■	■	■	■	■
			kompletní			■	■	■	■						

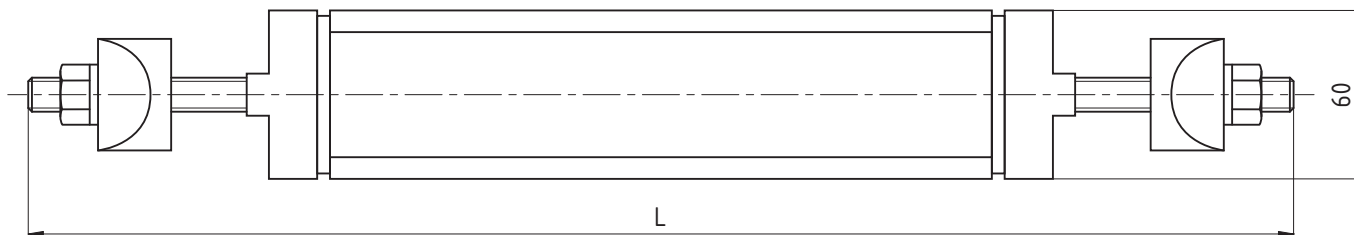
Příklad objednávky: Třmen Typ 709 DN 125 Da 137-150



Kompletní pogumování



Částečné pogumování



ROZMĚRY [mm]

Jmenovitá světlost	Vnější průměr potrubí Da	Délka L	Kompletní pogumování
DN 50	56 ... 63	289	—
DN 65	70 ... 77	334	—
DN 80	88 ... 100	380	ano
	98 ... 110	395	ano
DN 100	105 ... 114	420	—
	113 ... 123	445	ano
	123 ... 133	470	ano
DN 125	130 ... 139	480	—
	137 ... 150	515	ano
	145 ... 157	525	ano
DN 150	156 ... 166	550	—
	166 ... 178	590	ano
	170 ... 182	600	ano
DN 200	185 ... 198	655	—
	216 ... 228	735	ano
	223 ... 235	750	ano
DN 250	269 ... 280	885	—
	275 ... 287	900	—
DN 300	319 ... 333	1035	—
	327 ... 337	1050	—
DN 350	352 ... 364	1120	—
	374 ... 384	1190	—
	383 ... 393	1220	—
DN 400	402 ... 412	1280	—
	406 ... 416	1285	—
	424 ... 434	1335	—
	434 ... 444	1355	—
DN 500	528 ... 533	1645	—