

PN 10, 16
DN 100 ... 200**Popis**

- › Flexibilní modulární systém pro propojení až:
 - čtyř šoupátek
 - čtyř domovních přípojek
 - jednoho hydrantu DN 65

Přípojovací parametry

- › Pro šoupátka dle EN 1092-2 s přírubami typ 21, tvar B.
- › Pro domovní přípojky se závitem G 1 1/4".
- › Pro hydrant DN 65 dle EN 1092-2 s přírubami typ 21, tvar B

Materiály hlavních dílů

- › Těleso, víko, klín: tvárná litina EN-GJS-400-15 (GGG-40)
- › Spojovací šrouby: korozivzdorná ocel A2 dle ISO 3506

Ochrana proti korozi

- › Těžká protikorozi povrchová ochrana odpovídající kvalitě GSK.
- › Litinové díly vně i uvnitř chráněny epoxidovým povrstvením (odstín RAL 5005).

Montáž a údržba

- › Při montáži se řiďte obecnými zásadami a instrukcemi uvedenými v návodech na montáž, provoz a údržbu připojovaných armatur.

Zkoušení

- › Zkoušeno vodou dle EN 12266-1, stupeň netěsnosti A.

**Použití**

- › Spojovací armatura.
- › Vhodné i k zakopání do země.

Určení

- › Pitná nebo surová voda při dovolené pracovní teplotě do 50 °C
- › Průtočná rychlost při prac. přetlaku:
 - do 1,0 MPa max. 3 m/s
 - 1,0 – 1,6 MPa max. 4 m/s
- › Pracovní přetlak:
 - max. 1,0 MPa (PN 10)
 - max. 1,6 MPa (PN 16)
- › Podtlak max. 0,01 MPa (90% vakuum)

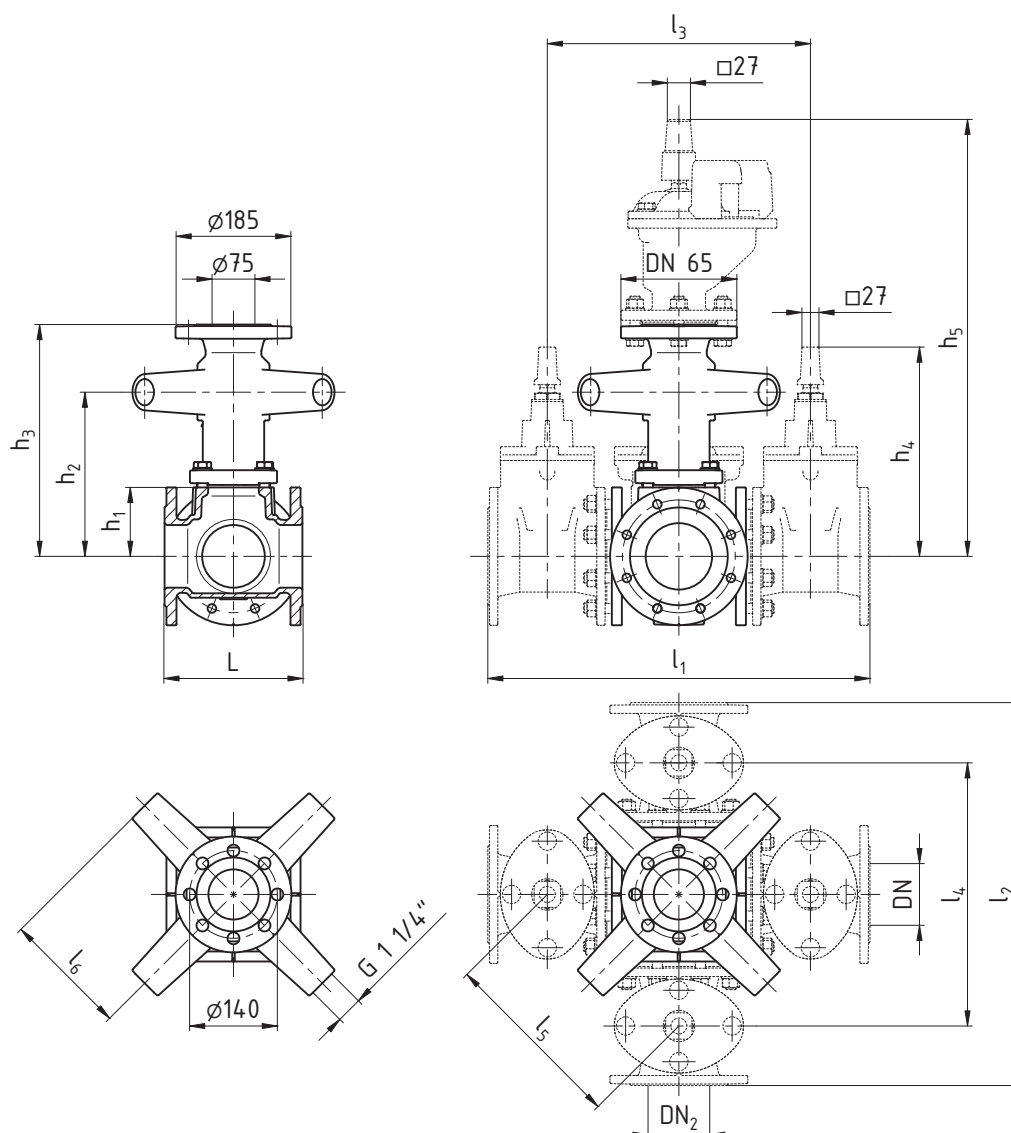
Na poptávku

- › S EKO[®]plus nebo BETA[®] 200 Měkkotěsnicími šoupátky
- › Se zaslepovacími přírubami
- › PN 16 DN 200 s vrtáním odboček PN 10

STANDARDNÍ NABÍDKA

PIT-Combi Systém	PN	Jmenovitá světlost DN / DN 2					
		100 / 100	150 / 100	150 / 150	200 / 100	200 / 150	200 / 200
Typ 001	10				■	■	■
Typ 002	16	■	■	■	■	■	■

Příklad objednávky: PIT-Comby Systém Typ 002 DN 200 / 100



ROZMĚRY [mm]

Jmenovitá světlost	DN	100	150	150	200	200	200
	DN 2	100	100	150	100	150	200
Stavební délka	L	220	290	290	360	360	360
Konstrukční rozměry PN 10, 16	h ₁	110	185	185	130	130	130
	h ₂	260	335	335	280	280	280
	h ₃	365	445	445	390	390	390
	h ₄	330	408	408	520	520	520
	h ₅	690	765	765	710	710	710
	l ₁	605	720	720	825	825	825
	l ₂	605	680	720	745	790	825
	l ₃	415	506	506	595	595	595
l ₄	415	485	506	555	580	595	
l ₅	295	350	358	410	415	420	
l ₆	200	200	200	310	310	310	
Hmotnost [kg] ¹⁾		36	48	55	65	73	80

¹⁾ Bez nástavce domovních přípojek (DN 100, 150), včetně nástavce domovních přípojek (DN 200)