



**PN 10, 16  
DN 40 ... 600**

## Popis

- › Měkkotěsnicí plnopřůtokové šoupátko se třemi O-kroužky v ucpávce.
- › Vřeteno točivé nestoupající se závitem uvnitř šoupátkové komory.
- › S integrovaným adaptérem pro jištěné spojení se zemní soupravou (DN 40 ... 300).
- › Klín celopogumován pryží s vedením po celé délce zdvihu.
- › Velmi nízké ovládací momenty díky plastovému vedení na klínu.
- › Bezúdržbové korozivzdorné utěsnění vřetene.
- › Šrouby víka není nutné dodatečně zalévat voskem.
- › Při plně otevřeném šoupátku je možné vyměnit ucpávku i pod tlakem.
- › Konstrukce se zvýšenou bezpečností proti stržení závitů vřetene a vřetenové matice.
- › Vřeteno kované z jednoho kusu se závitem válcovaným za studena.
- › U DN 500 a DN 600 je EKO<sup>®</sup> plus Měkkotěsnicí šoupátko standardně vybaveno vnějším obtokem (tzv. bypassové potrubí).

## Ovládání

- › Šoupátkovým klíčem, ručním kolem nebo pomocí zemní soupravy (požadavek na ruční kolo je třeba uvést do objednávky).
- › Uzávěr zavírá, otáčíme-li ovládacím koncem doprava.

## Připojovací parametry

- › Dle EN 1092-2 s přírubami typ 21, tvar B.
- › Stavební délka dle:
  - EN 558 řada 14 (dříve krátká F4)
  - EN 558 řada 15 (dříve dlouhá F5)

## Materiály hlavních dílů

- › Těleso, víko, klín: tvárná litina EN-GJS-400-15 (GGG-40)
- › Klín: celopogumován pryží NBR
- › Vřeteno: korozivzdorná ocel 1.4057 (17% Cr)
- › O-kroužky: pryž NBR
- › Spojovací šrouby víka: korozivzdorná ocel A2 dle ISO 3506
- › Ucpávkový šroub: kovaná mosaz
- › Vřetenová matice: bronz

## Ochrana proti korozi

- › Těžká protikorozní povrchová ochrana v kvalitě GSK.
- › Litinové díly vně i uvnitř chráněny epoxidovým povrstvením (odstín RAL 5005).

## Montáž a údržba

- › Dle návodu na montáž, provoz a údržbu KAT-B 1030.

## Zkoušení

- › Zkoušeno vodou dle EN 12266-1, stupeň netěsnosti A.



## Použití

- › Obousměrná uzavírací armatura.
- › Vhodné i k zakopání do země.

## Určení

- › Odpadní voda a neagresivní kapaliny při dovolené pracovní teplotě do 50 °C
- › Průtoková rychlost při prac. přetlaku:
  - do 1,0 MPa max. 3 m/s
  - 1,0 – 1,6 MPa max. 4 m/s
- › Pracovní přetlak:
  - max. 1,0 MPa (PN 10)
  - max. 1,6 MPa (PN 16)
- › Podtlak max. 0,01 MPa (90% vakuum)

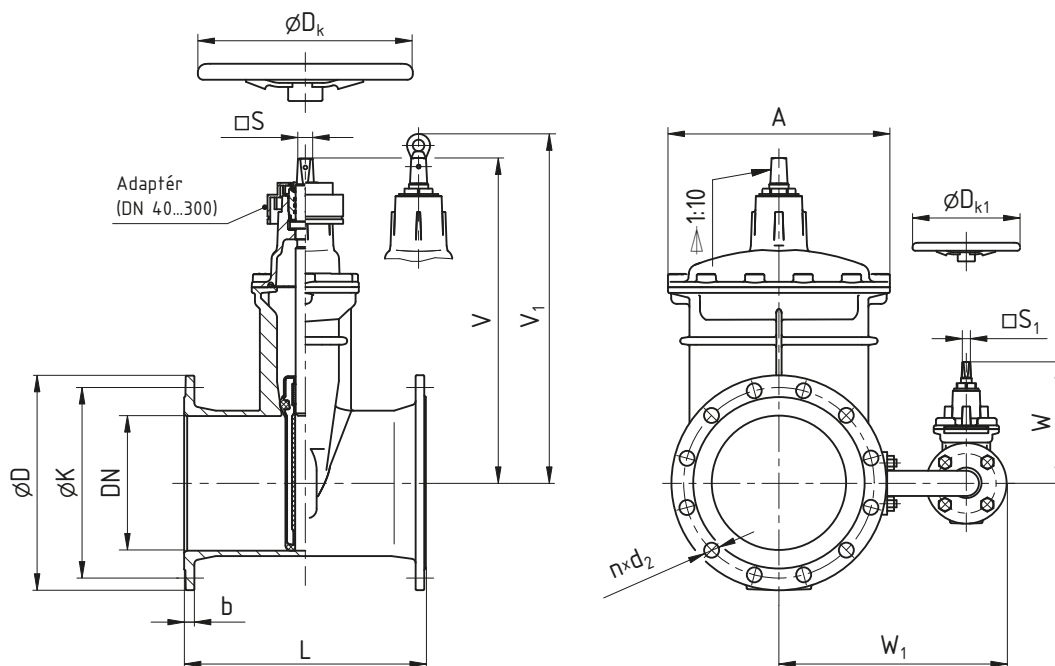
## Na poptávku

- › Provedení pro mořskou vodu
- › Vrtání přírub PN 6
- › Stavební délka dle ČSN
- › Bez vnějšího obtoku (DN 500, 600)

## STANDARDNÍ NABÍDKA

| EKO <sup>®</sup> plus | Stavební délka | PN | Jmenovitá světlost DN |    |    |    |     |     |     |     |     |     |     |     |     |     |
|-----------------------|----------------|----|-----------------------|----|----|----|-----|-----|-----|-----|-----|-----|-----|-----|-----|-----|
|                       |                |    | 40                    | 50 | 65 | 80 | 100 | 125 | 150 | 200 | 250 | 300 | 350 | 400 | 500 | 600 |
| Typ 201               | řada 14        | 16 | ■                     | ■  | ■  | ■  | ■   | ■   | ■   | ■   | ■   | ■   | ■   | ■   | ■   | ■   |
| Typ 202               |                | 10 |                       |    |    |    |     |     |     | ■   | ■   | ■   | ■   | ■   | ■   | ■   |
| Typ 203               | řada 15        | 16 | ■                     | ■  | ■  | ■  | ■   | ■   | ■   | ■   | ■   | ■   | ■   | ■   | ■   | □   |
| Typ 204               |                | 10 |                       |    |    |    |     |     |     | ■   | ■   | ■   | ■   | ■   | ■   | □   |

□ redukovaný průtok DN 500



| ROZMĚRY [mm]                            |                                  |           |           |           |                 |            |            |            |            |            |            |            |            |            |                   |                |
|---|----------------------------------|-----------|-----------|-----------|-----------------|------------|------------|------------|------------|------------|------------|------------|------------|------------|-------------------|----------------|
| <b>Jmenovitá světlost</b>               | <b>DN</b>                        | <b>40</b> | <b>50</b> | <b>65</b> | <b>80</b>       | <b>100</b> | <b>125</b> | <b>150</b> | <b>200</b> | <b>250</b> | <b>300</b> | <b>350</b> | <b>400</b> | <b>500</b> | <b>600</b>        | <b>600/500</b> |
| <b>Stavební délka L</b>                 | <b>řada 14</b>                   | 140       | 150       | 170       | 180             | 190        | 200        | 210        | 230        | 250        | 270        | 290        | 310        | 350        | 390               | —              |
|   | <b>řada 15</b>                   | 240       | 250       | 270       | 280             | 300        | 325        | 350        | 400        | 450        | 500        | 550        | 600        | 700        | —                 | 800            |
| <b>Konstrukční rozměry</b>              | <b>A</b>                         | 121       | 121       | 206       | 206             | 206        | 228        | 252        | 330        | 413        | 472        | 619        | 619        | 726        | 954 <sup>1)</sup> | 726            |
|   | <b>Dk</b>                        | 200       | 200       | 250       | 250             | 300        | 300        | 300        | 400        | 500        | 500        | 500        | 630        | 630        | 720               | 630            |
|   | <b>Dk<sub>1</sub></b>            | —         | —         | —         | —               | —          | —          | —          | —          | —          | —          | —          | —          | 200        | 200               | 200            |
|   | <b>s</b>                         | 14,3      | 14,3      | 17,3      | 17,3            | 19,3       | 19,3       | 19,3       | 24,3       | 27,3       | 27,3       | 27,3       | 32,3       | 32,3       | 36,3              | 32,3           |
|   | <b>s<sub>1</sub></b>             | —         | —         | —         | —               | —          | —          | —          | —          | —          | —          | —          | —          | 14,3       | 14,3              | 14,3           |
|   | <b>V</b>                         | 228       | 233       | 273       | 278             | 310        | 347        | 386        | 493        | 606        | 670        | 852        | 936        | 1096       | 1278              | 1096           |
|   | <b>V<sub>1</sub></b>             | —         | —         | —         | —               | —          | —          | —          | 537        | 650        | 714        | 867        | 956        | —          | —                 | —              |
|   | <b>W</b>                         | —         | —         | —         | —               | —          | —          | —          | —          | —          | —          | —          | —          | 228        | 228               | 228            |
|   | <b>W<sub>1</sub></b>             | —         | —         | —         | —               | —          | —          | —          | —          | —          | —          | —          | —          | 580        | 700               | 580            |
|   | <b>Připojovací rozměry PN 10</b> | <b>b</b>  | —         |           |                 |            |            |            |            | 20         | 22         | 24,5       | 26,5       | 28         | 26,5              | 30             |
| <b>D</b>                                |                                  | —         |           |           |                 |            |            |            | 340        | 400        | 455        | 520        | 580        | 670        | 780               | 780            |
| <b>K</b>                                |                                  | —         |           |           |                 |            |            |            | 295        | 350        | 400        | 460        | 515        | 620        | 725               | 725            |
| <b>d<sub>2</sub></b>                    |                                  | —         |           |           |                 |            |            |            | 23         | 23         | 23         | 23         | 28         | 28         | 31                | 31             |
| <b>počet n</b>                          |                                  | —         |           |           |                 |            |            |            | 8          | 12         | 12         | 16         | 16         | 20         | 20                | 20             |
| <b>šroub</b>                            |                                  | —         |           |           |                 |            |            |            | M20        | M20        | M20        | M20        | M24        | M24        | M27               | M27            |
| <b>Připojovací rozměry PN 16</b>        | <b>b</b>                         | 19        | 19        | 19        | 19              | 19         | 19         | 19         | 20         | 22         | 24,5       | 26,5       | 28         | 31,5       | 36                | 36             |
|   | <b>D</b>                         | 150       | 165       | 185       | 200             | 220        | 250        | 285        | 340        | 400        | 455        | 520        | 580        | 715        | 840               | 840            |
|   | <b>K</b>                         | 110       | 125       | 145       | 160             | 180        | 210        | 240        | 295        | 355        | 410        | 470        | 525        | 650        | 770               | 770            |
|   | <b>d<sub>2</sub></b>             | 19        | 19        | 19        | 19              | 19         | 19         | 23         | 23         | 28         | 28         | 28         | 31         | 34         | 37                | 37             |
|   | <b>počet n</b>                   | 4         | 4         | 4         | 8 <sup>2)</sup> | 8          | 8          | 8          | 12         | 12         | 12         | 16         | 16         | 20         | 20                | 20             |
|   | <b>šroub</b>                     | M16       | M16       | M16       | M16             | M16        | M16        | M20        | M20        | M24        | M24        | M24        | M27        | M30        | M33               | M33            |
| <b>Otáčky / zdvih</b>                   |                                  | 12        | 14,5      | 20,5      | 21,5            | 21,5       | 26,5       | 32         | 34         | 43         | 51         | 59         | 50         | 64         | 75,5              | 64             |
| <b>Ztrátový součinitel<sup>3)</sup></b> |                                  | 0,20      | 0,17      | 0,15      | 0,13            | 0,12       | 0,12       | 0,11       | 0,10       | 0,09       | 0,07       | 0,06       | 0,04       | 0,02       | 0,01              | 0,02           |
| <b>Hmotnost [kg]</b>                    | <b>Typ 201</b>                   | 8,2       | 9,2       | 13,5      | 15,5            | 17,9       | 25,7       | 32,4       | 52         | 85,5       | 114,1      | 247        | 310        | 530        | 859,5             | —              |
|   | <b>Typ 202</b>                   | —         | —         | —         | —               | —          | —          | —          | 53,5       | 86         | 115        | 247        | 310        | 510        | 705               | —              |
|   | <b>Typ 203</b>                   | 8,7       | 9,7       | 14,5      | 16,9            | 22,5       | 27,8       | 34,7       | 56,9       | 97,5       | 131,8      | 276        | 348        | 538        | —                 | 610            |
|   | <b>Typ 204</b>                   | —         | —         | —         | —               | —          | —          | —          | 57,3       | 99         | 132,3      | 276        | 348        | 538        | —                 | 548            |

<sup>1)</sup> Pro PN 16: A = 994 [mm]

<sup>2)</sup> 4 díry pouze na požadavek

<sup>3)</sup> Měřeno v poloze "zcela otevřeno"