

PN 10, 16  
DN 40 ... 500**Popis**

- › Měkkotěsnicí plnopřůtočné šoupátko.
- › Vřeteno netočivé stoupající se závitem vně šoupátkové komory.
- › Klín celopogumován pryží s vedením po celé délce zdvihu.
- › Nízké ovládací momenty díky fixaci vřetene ve dvou bodech a plastovému vedení na klínu.
- › Bezúdržbové korozivzdorné utěsnění vřetene.
- › Konstrukce se zvýšenou bezpečností proti stržení závitů vřetene a vřetenové matice.
- › Třmen chrání vřeteno před znečištěním.
- › Stupeň vysunutí vřetene jednoznačně určuje polohu klínu v tělese.
- › Provozní stav "otevřeno/zavřeno", lze vizuálně určit i z větší vzdálenosti.

**Ovládání**

- › Ručním kolem. Uzávěr zavírá, otáčíme-li ovládacím koncem doprava.

**Připojovací parametry**

- › Dle EN 1092-2 s přírubami typ 21, tvar B.
- › Stavební délka dle:
  - EN 558 řada 14 (dříve krátká F4)
  - EN 558 řada 15 (dříve dlouhá F5)

**Materiály hlavních dílů**

- › Těleso, víko, klín: tvárná litina EN-GJS-400-15 (GGG-40)
- › Třmen:
  - tvárná litina EN-GJS-400-15 (GGG-40) (DN 40 ... 300)
  - uhlíková ocel 1.0562 (DN 350 ... 500)
- › Klín: celopogumován pryží NBR
- › Vřeteno: korozivzdorná ocel 1.4021 (13% Cr)
- › O-kroužky: pryž NBR
- › Spojovací šrouby víka: korozivzdorná ocel A2 dle ISO 3506
- › Ucpávkový šroub, vřetenová matice: kovaná mosaz

**Ochrana proti korozi**

- › Těžká protikorozi povrchová ochrana v kvalitě GSK.
- › Těleso vně i uvnitř chráněno epoxidovým povrstvením (odstín RAL 1023).
- › Víko, třmen a ostatní litinové díly vně i uvnitř chráněny epoxidovým povrstvením (odstín RAL 5005).
- › Litinové díly a třmen vně i uvnitř chráněny epoxidovým povrstvením (odstín RAL 1023).

**Montáž a údržba**

- › Dle návodu na montáž, provoz a údržbu KAT-B 1032.

**Zkoušení**

- › Zkoušeno vzduchem dle EN 12266-1 a DIN 3230 - díl 5 (PG3), stupeň netěsnosti A.

**Použití**

- › Obousměrná uzavírací armatura.

**Určení**

- › Plynná paliva a vzduch při dovolené pracovní teplotě do 50 °C
- › Pracovní přetlak:
  - max. 1,0 MPa (Typ 631 od DN 350, Typ 632, Typ 634)
  - max. 1,6 MPa (Typ 631 do DN 300, Typ 633)
- › Podtlak max. 0,01 MPa (90% vakuum)

**Na poptávku**

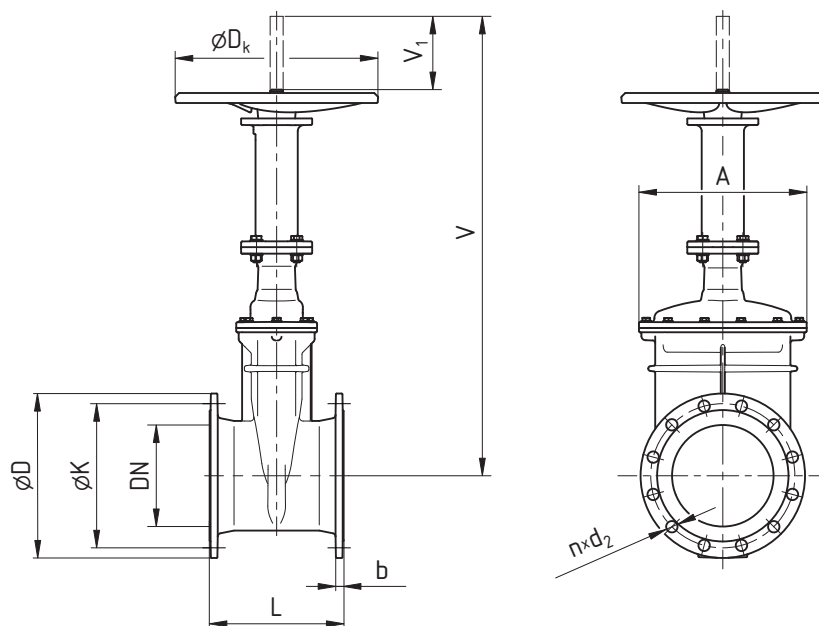
- › Armatura kompletně ve žlutém provedení (odstín RAL 1023)
- › Dodatečná ochrana izolačním polyuretanovým nástřikem PROTEGOL<sup>®</sup>
- › Vrtání přírub PN 16 (DN 350 ... 500)
- › Vrtání přírub PN 6 (DN 40 ... 300)
- › Stavební délka dle ČSN

**STANDARDNÍ NABÍDKA**

EKO <sup>®</sup> plus	Stavební délka	PN	Jmenovitá světlost DN													
			40	50	65	80	100	125	150	200	250	300	350	400	500	
Typ 631	řada 14	16	■	■	■	■	■	■	■	■	■	■	■	■	■	
Typ 632		10								■	■	■	■	■	■	
Typ 633	řada 15	16	■	■	■	■	■	■	■	■	■	■				
Typ 634		10								■	■	■	■	■	□	

Příklad objednávky: EKOplus Typ 631 DN 200

□ pouze na poptávku



ROZMĚRY [mm]														
<b>Jmenovitá světlost</b>	<b>DN</b>	<b>40</b>	<b>50</b>	<b>65</b>	<b>80</b>	<b>100</b>	<b>125</b>	<b>150</b>	<b>200</b>	<b>250</b>	<b>300</b>	<b>350</b>	<b>400</b>	<b>500</b>
<b>Stavební délka L</b>	<b>řada 14</b>	140	150	170	180	190	200	210	230	250	270	290	310	350
	<b>řada 15</b>	240	250	270	280	300	325	350	400	450	500	550	600	700
<b>Konstrukční rozměry</b>	<b>A</b>	121	121	206	206	206	228	252	330	413	472	619	619	726
	<b>Dk</b>	200	200	250	250	300	300	300	400	500	500	500	630	630
	<b>V</b>	384	389	462	467	592	654	719	942	1205	1318	1526	1727	2083
	<b>V<sub>1</sub></b>	40	56	74	82	102	127	153	203	254	303	353	405	507
<b>Připojovací rozměry PN 10</b>	<b>b</b>								20	22	24,5	26,5	28	26,5
	<b>D</b>								340	400	455	520	580	670
	<b>K</b>								295	350	400	460	515	620
	<b>d<sub>2</sub></b>								23	23	23	23	28	28
	<b>počet n</b>								8	12	12	16	16	20
	<b>šroub</b>								M20	M20	M20	M20	M24	M24
<b>Připojovací rozměry PN 16</b>	<b>b</b>	19	19	19	19	19	19	19	20	22	24,5	26,5	28	31,5
	<b>D</b>	150	165	185	200	220	250	285	340	400	455	520	580	715
	<b>K</b>	110	125	145	160	180	210	240	295	355	410	470	525	650
	<b>d<sub>2</sub></b>	19	19	19	19	19	19	23	23	28	28	28	31	34
	<b>počet n</b>	4	4	4	8 <sup>1)</sup>	8	8	8	12	12	12	16	16	20
	<b>šroub</b>	M16	M16	M16	M16	M16	M16	M20	M20	M24	M24	M24	M24	M27
<b>Otáčky / zdvih</b>		12	14,5	20,5	21,5	21,5	26,5	32	34	43	51	59	50	64
<b>Ztrátový součinitel<sup>2)</sup></b>		0,2	0,17	0,15	0,13	0,12	0,12	0,11	0,1	0,09	0,07	0,06	0,04	0,02
<b>Hmotnost [kg]</b>	<b>Typ 631</b>	15,7	16,6	22,3	23,8	28,6	35,5	41,6	72,0	110,5	141,2	271,0	355,0	503,0
	<b>Typ 632</b>	—	—	—	—	—	—	—	72,5	111,0	142,0	272,0	364,0	467,0
	<b>Typ 633</b>	16,2	17,0	23,3	25,2	33,2	37,6	43,9	76,9	122,5	158,9	300,0	393,0	511,0
	<b>Typ 634</b>	—	—	—	—	—	—	—	76,3	124,0	159,3	301,0	402,0	495,0

<sup>1)</sup> 4 díry pouze na požadavek

<sup>2)</sup> Měřeno v poloze "zcela otevřeno"