

PN 16
DN 80 ... 200**Popis**

- › Měkkotěsnicí plnopřůtokové šoupátko se třemi O-kroužky v ucpávce.
- › Vřeteno točivé nestoupající se závitem uvnitř šoupátkové komory.
- › Klín celopogumován antibakteriální pryží s vedením po celé délce zdvihu.
- › Velmi nízké ovládací momenty díky plastovému vedení na klínu.
- › Bezúdržbové korozivzdorné utěsnění vřetene.
- › Šrouby víka není nutné dodatečně zalévat voskem.
- › Při plně otevřeném šoupátku je možné vyměnit ucpávku i pod tlakem.
- › Konstrukce se zvýšenou bezpečností proti stržení závitu vřetene a vřetenové matice.
- › Vřeteno kované z jednoho kusu se závitem válcovaným za studena.
- › Snadná a časově nenáročná instalace do potrubí.
- › Možnost vzájemného vyosení dílů ve spoji +/- 3°.
- › Změna těsnění umožňuje montáž na potrubí z tvárné litiny nebo plastu.
- › Hrdla pro vnitřní nebo vnější bajonetové blokování.
- › S jštěním proti posuvu.
- › Vhodné pro BAIO[®]plus Systém (patentovaný systém bezšroubového spojení).

Ovládání

- › Šoupátkovým klíčem, ručním kolem nebo pomocí zemní soupravy (požadavek na ruční kolo je třeba uvést do objednávky).
- › Uzávěr zavírá, otáčíme-li ovládacím koncem doprava.

Připojovací parametry

- › Hrdla v konstrukční úpravě BAIO[®]plus Systém.

Materiály hlavních dílů

- › Těleso, víko, klín: tvárná litina EN-GJS-400-15 (GGG-40)
- › Klín: celopogumován antibakteriální pryží EPDM
- › Vřeteno: korozivzdorná ocel 1.4021 (13% Cr)
- › O-kroužky: pryž NBR
- › Spojovací šrouby víka: korozivzdorná ocel A2 dle ISO 3506
- › Ucpávkový šroub, vřetenová matice: kovaná mosaz

Ochrana proti korozi

- › Těžká protikorozi povrchová ochrana v kvalitě GSK.
- › Litinové díly vně i uvnitř chráněny epoxidovým povrstvením (odstín RAL 5005).

Montáž a údržba

- › Dle návodu na montáž, provoz a údržbu KAT-B 1030 a KAT-B 5210.

Zkoušení

- › Zkoušeno vodou dle EN 12266-1, stupeň netěsnosti A.

**Použití**

- › Obousměrná uzavírací armatura.
- › Vhodné i k zakopání do země.

Určení

- › Pitná nebo surová voda při dovolené pracovní teplotě do 50 °C
- › Průtoková rychlost při prac. přetlaku:
 - do 1,0 MPa max. 3 m/s
 - 1,0 – 1,6 MPa max. 4 m/s
- › Pracovní přetlak max. 1,6 MPa
- › Podtlak max. 0,01 MPa (90% vakuum)

Na poptávku

- › Jiné materiálové provedení
- › S těsněním dle materiálu potrubí:
 - TYTON (litina)
 - GKS (PVC, PE-HD)

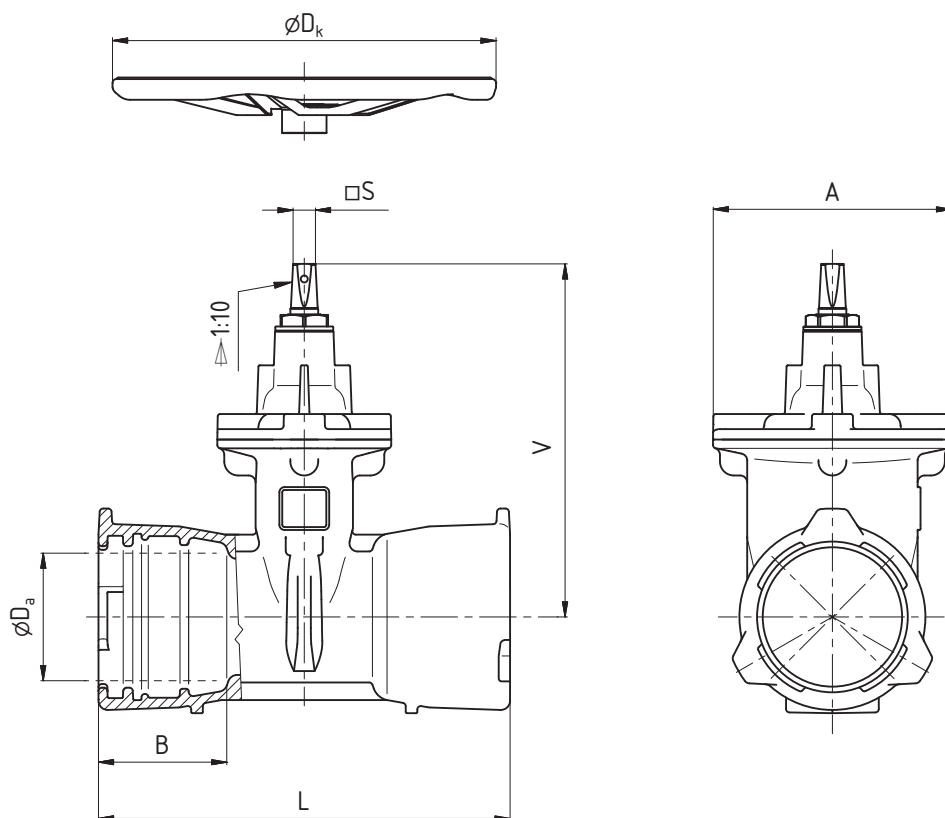
Upozornění

- › **Těsnění pro hrdla je nutno objednat zvlášť dle materiálu potrubí.**

STANDARDNÍ NABÍDKA

EKO [®] plus	PN	Materiál potrubí	Jmenovitá světlost				
			80	100	125	150	200
Typ 413	16	litina, PVC, PE-HD	■	■	■	■	■

Příklad objednávky: EKOplus Typ 413 DN 200 s ručním kolem



ROZMĚRY [mm]

Jmenovitá světlost	DN	80	100	125	150	200
Stavební délka	L	333	355	374	387	420
Vnější průměr potrubí D _a	litinové	98	118	144	170	222
	plastové	90	110	140	160	225
Konstrukční rozměry	A	206	206	228	252	330
	B	105	110	115	117	129
	D _k	250	315	315	315	400
	V	278	310	347	386	493
	S	17,3	19,3	19,3	19,3	24,3
Otáčky / zdvih		21,5	21,5	26,5	32	34
Ztrátový součinitel ¹⁾		0,13	0,12	0,12	0,11	0,10
Hmotnost [kg]		15,5	20	26,8	33,5	55,5

¹⁾ Měřeno v poloze "zcela otevřeno"