



PN 10
DN 40 ... 600

Popis

- › Měkkotěsnicí plnopřůtočné šoupátko se třemi O-kroužky v ucpávce.
- › S přípravou pro osazení elektrickým servopohonem.
- › Vřeteno točivé nestoupající se závitem uvnitř šoupátkové komory.
- › Klín celopogumován antibakteriální pryží s vedením po celé délce zdvihu.
- › Velmi nízké ovládací momenty díky plastovému vedení na klínu.
- › Bezúdržbové korozivzdorné utěsnění vřetene.
- › Šrouby víka není nutné dodatečně zalévat voskem.
- › Konstrukce se zvýšenou bezpečností proti stržení závitu vřetene a vřetenové matice.
- › Vřeteno kované z jednoho kusu se závitem válcovaným za studena.

Ovládání

- › Elektrickým servopohonem.
- › Uzávěr zavírá, otáčíme-li ovládacím koncem doprava.

Připojovací parametry

- › Dle EN 1092-2 s přírubami typ 21, tvar B.
- › Stavební délka dle ČSN (dříve ČSN 13 3045-2)
- › S přírubou pro připojení pohonu dle ISO 5210 tvar B3.

Materiály hlavních dílů

- › Těleso, víko, klín: tvárná litina EN-GJS-400-15 (GGG-40)
- › Klín: celopogumován antibakteriální pryží EPDM
- › Vřeteno: korozivzdorná ocel 1.4021 (13% Cr)
- › O-kroužky: pryž NBR
- › Spojovací šrouby víka: korozivzdorná ocel A2 dle ISO 3506
- › Ucpávkový šroub, vřetenová matice: kovaná mosaz

Ochrana proti korozi

- › Těžká protikorozní povrchová ochrana v kvalitě GSK.
- › Litinové díly vně i uvnitř chráněny epoxidovým povrstvením (odstín RAL 5005).

Montáž a údržba

- › Dle návodu na montáž, provoz a údržbu KAT-B 1030.

Zkoušení

- › Zkoušeno vodou dle EN 12266-1, stupeň netěsnosti A.



Použití

- › Obousměrná uzavírací armatura.

Určení

- › Pitná nebo surová voda při dovolené pracovní teplotě do 50 °C
- › Průtočná rychlost max. 3 m/s
- › Pracovní přetlak max. 1,0 MPa
- › Podtlak max. 0,01 MPa (90% vakuum)

Na poptávku

- › Jiné materiálové provedení
- › Osazení elektrickým servopohonem již při montáži
- › Vrtání přírub PN 16

Upozornění

Pro DN 250 ... 600 je ČSN stavební délka shodná s EN 558 řada 15 (viz KAT-A 1030-2)

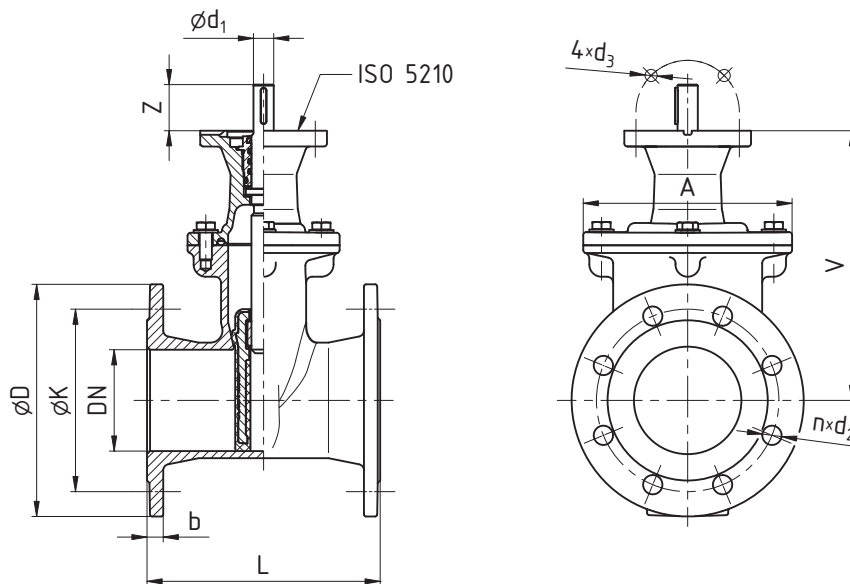
STANDARDNÍ NABÍDKA

EKO [®] plus	Stavební délka	PN	Jmenovitá světlost DN														
			40	50	65	80	100	125	150	200	250	300	350	400	500	600	
Typ 013	ČSN	10	■	■	■	■	■	■	■	■	■	■*	■*	■*	■*	■*	□*

Příklad objednávky: EKOplus pro EP Typ 013 DN 200

□ redukovaný průtok DN 500

* stavební délka shodná s EN 558 řada 15 (viz KAT-A 1030-2)



ROZMĚRY [mm]

Jmenovitá světlost	DN	40	50	65	80	100	125	150	200	
Stavební délka	L	170	180	200	210	230	255	280	330	
Konstrukční rozměry	A	121	121	206	206	206	228	252	330	
	V	192	197	232	237	266	303	342	498	
Připojovací rozměry	b	19	19	19	19	19	19	19	20	
	D	150	165	185	200	220	250	285	340	
	K	110	125	145	160	180	210	240	295	
	d ₂	19	19	19	19	19	19	23	23	
	počet n	4	4	4	4	8	8	8	8	
	šroub	M16	M16	M16	M16	M16	M16	M16	M20	M20
	d ₁	20	20	20	20	20	20	20	20	
	d ₃	12	12	12	12	12	12	12	12	
	Z	45	45	45	45	45	45	45	45	
	příruba 5210	F10	F10	F10	F10	F10	F10	F10	F10	F10
Otáčky / zdvih		12	14,5	20,5	21,5	21,5	26,5	32	34	
Ztrátový součinitel ¹⁾		0,20	0,17	0,15	0,13	0,12	0,12	0,11	0,10	
Hmotnost [kg]		10	11	15,5	18	20,8	27,5	36,5	65,5	

¹⁾ Měřeno v poloze "zcela otevřeno"