


**PN 25**  
**DN 40 ... 500**
**Popis**

- › Měkkotěsnicí plnopřůtočné šoupátko se třemi O-kroužky v ucpávce.
- › S přípravou pro osazení elektrickým servopohonem.
- › Vřeteno točivé nestoupající se závitem uvnitř šoupátkové komory.
- › Klín celopogumován antibakteriální pryží s vedením po celé délce zdvihu.
- › Velmi nízké ovládací momenty díky plastovému vedení na klínu.
- › Bezúdržbové korozivzdorné utěsnění vřetene.
- › Šrouby víka není nutné dodatečně zalévat voskem.
- › Konstrukce se zvýšenou bezpečností proti stržení závitu vřetene a vřetenové matice.
- › Vřeteno kované z jednoho kusu se závitem válcovaným za studena.

**Ovládání**

- › Elektrickým servopohonem.
- › Uzávěr zavírá, otáčíme-li ovládacím koncem doprava.

**Připojovací parametry**

- › Dle EN 1092-2 s přírubami typ 21, tvar B.
- › Stavební délka dle EN 558 řada 15 (dříve dlouhá F5)
- › S přírubou pro připojení pohonu dle ISO 5210 tvar B3.

**Materiály hlavních dílů**

- › Těleso, víko, klín: tvárná litina EN-GJS-400-15 (GGG-40)
- › Klín: celopogumován antibakteriální pryží EPDM
- › Vřeteno: korozivzdorná ocel 1.4057 (17% Cr)
- › O-kroužky: pryž NBR
- › Spojovací šrouby víka: korozivzdorná ocel A2 dle ISO 3506
- › Ucpávkový šroub, vřetenová matice: kovaná mosaz

**Ochrana proti korozi**

- › Těžká protikorozní povrchová ochrana v kvalitě GSK.
- › Litinové díly vně i uvnitř chráněny epoxidovým povrstvením (odstín RAL 5005).

**Montáž a údržba**

- › Dle návodu na montáž, provoz a údržbu KAT-B 1030.

**Zkoušení**

- › Zkoušeno vodou dle EN 12266-1, stupeň netěsnosti A.


**Použití**

- › Obousměrná uzavírací armatura.

**Určení**

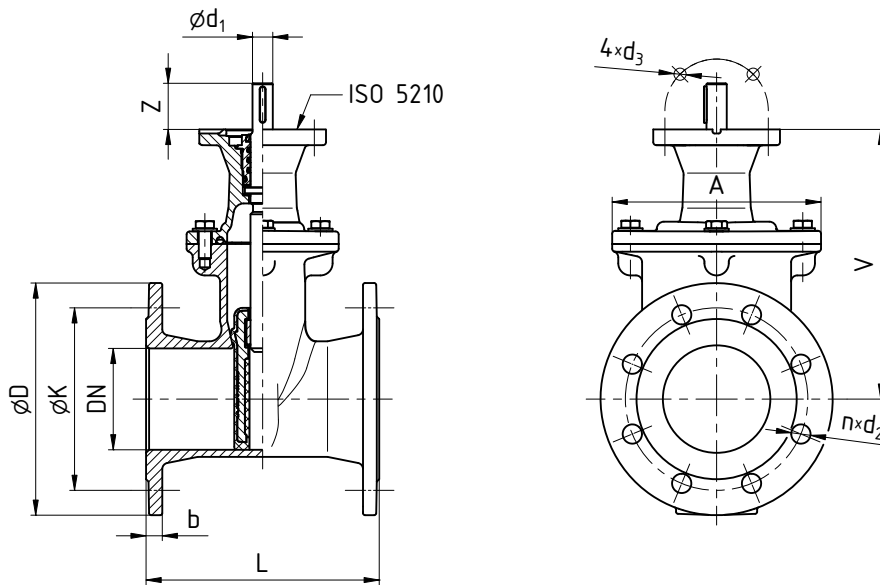
- › Pitná nebo surová voda při dovolené pracovní teplotě do 50 °C
- › Průtočná rychlost při prac. přetlaku:
  - do 1,0 MPa max. 3 m/s
  - 1,0 – 1,6 MPa max. 4 m/s
- › Pracovní přetlak max. 1,6 MPa
- › Podtlak max. 0,01 MPa (90% vakuum)

**Na poptávku**

- › Jiné materiálové provedení
- › S přírubou pro připojení pohonu F16 (DN 400, 500)
- › Osazení elektrickým servopohonem již při montáži
- › S větším obtokem (DN 500)

**STANDARDNÍ NABÍDKA**

Stavební délka	PN	Jmenovitá světlost DN												
		40	50	65	80	100	125	150	200	250	300	350	400	500
řada 15	25	■	■	■	■	■	■	■	■	■	■	■	■	■



ROZMĚRY [mm]														
<b>Jmenovitá světlost</b>	<b>DN</b>	<b>40</b>	<b>50</b>	<b>65</b>	<b>80</b>	<b>100</b>	<b>125</b>	<b>150</b>	<b>200</b>	<b>250</b>	<b>300</b>	<b>400</b>	<b>500</b>	
<b>Stavební délka</b>	<b>L</b>	240	250	270	280	300	325	350	400	450	500	600	700	
<b>Konstrukční rozměry</b>	<b>A</b>	121	121	206	206	206	228	252	330	413	472	619	726	
	<b>V</b>	192	197	232	237	266	303	342	498	563	627	920	1070	
<b>Připojovací rozměry</b>	<b>b</b>	19	19	19	19	19	19	20	22	24,5	27,5	32	36,5	
	<b>D</b>	150	165	185	200	235	270	300	360	425	485	620	730	
	<b>K</b>	110	125	145	160	190	220	250	310	370	430	550	660	
	<b>d<sub>2</sub></b>	19	19	19	19	23	28	28	28	31	31	37	37	
	<b>počet n</b>	4	4	8	8	8	8	8	12	12	16	16	20	
	<b>šroub</b>	M16	M16	M16	M16	M20	M24	M24	M24	M27	M27	M33	M33	
	<b>d<sub>1</sub></b>	20	20	20	20	20	20	20	20	30	30	30 <sup>2)</sup>	30 <sup>2)</sup>	
	<b>d<sub>3</sub></b>	12	12	12	12	12	12	12	12	19	19	18	18	
	<b>Z</b>	45	45	45	45	45	45	45	45	45	65	65	63	63
	<b>příruba 5210</b>	F10	F10	F10	F10	F10	F10	F10	F10	F10	F14	F14	F14 <sup>2)</sup>	F14 <sup>2)</sup>
<b>Otáčky / zdvih</b>		12	14,5	20,5	21,5	21,5	26,5	32	34	43	51	50	64	
<b>Ztrátový součinitel<sup>1)</sup></b>		0,20	0,17	0,15	0,13	0,12	0,12	0,11	0,10	0,09	0,07	0,04	0,02	
<b>Hmotnost [kg]</b>		11,3	12	17	18	21	31,5	38,5	74	134,5	157	330,5	620	

<sup>1)</sup> Měřeno v poloze "zcela otevřeno"

<sup>2)</sup> Na poptávku: příruba F16, ø d<sub>1</sub> = 40 mm